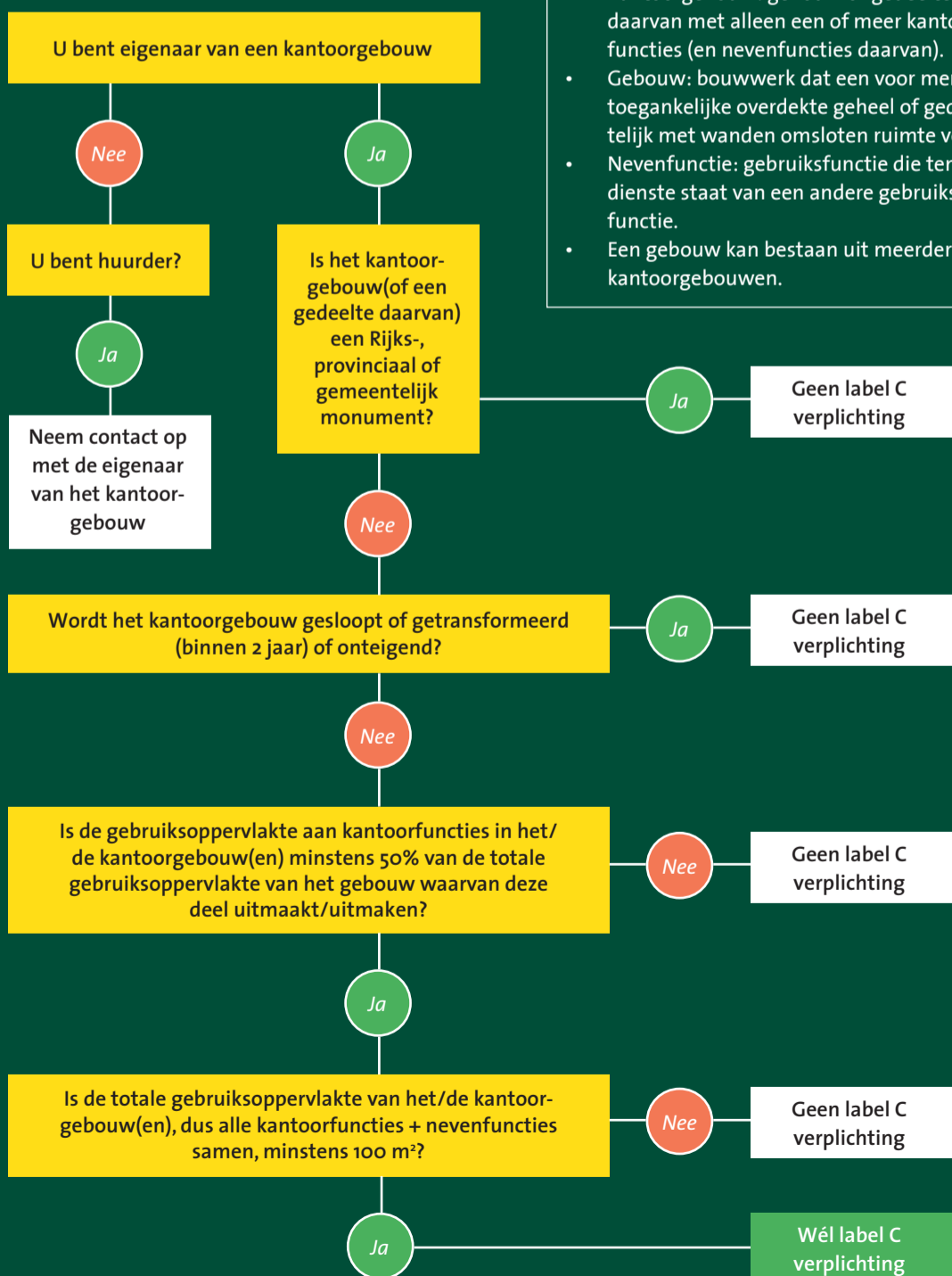




# Beslisboom Energie label C voor kantoren

Vanaf 2023 moeten alle kantoorgebouwen minimaal energielabel C hebben, vanaf 2030 label A. Anders mag u het gebouw niet meer gebruiken. Check aan de hand van deze beslisboom hoe het met uw energielabel zit.

## Start:



### Wat is een kantoorgebouw?

- Kantoorgebouw: gebouw of gedeelte daarvan met alleen een of meer kantoorfuncties (en nevenfuncties daarvan).
- Gebouw: bouwwerk dat een voor mensen toegankelijke overdekte geheel of gedeeltelijk met wanden omsloten ruimte vormt.
- Nevenfunctie: gebruiksfunctie die ten dienste staat van een andere gebruiksfunctie.
- Een gebouw kan bestaan uit meerdere kantoorgebouwen.

NB: bij een gebouw waarin zich meerdere kantoorgebouwen bevinden, geldt de verplichting voor elk afzonderlijk kantoorgebouw, ook als dit kleiner dan 100 m<sup>2</sup> is.

N.B. Indien de terugverdientijd van energiebesparende maatregelen langer dan 10 jaar is, kan worden volstaan met maatregelen die zich binnen 10 jaar terugverdienen, met bijbehorend energielabel.

## Heb ik al een energielabel?

