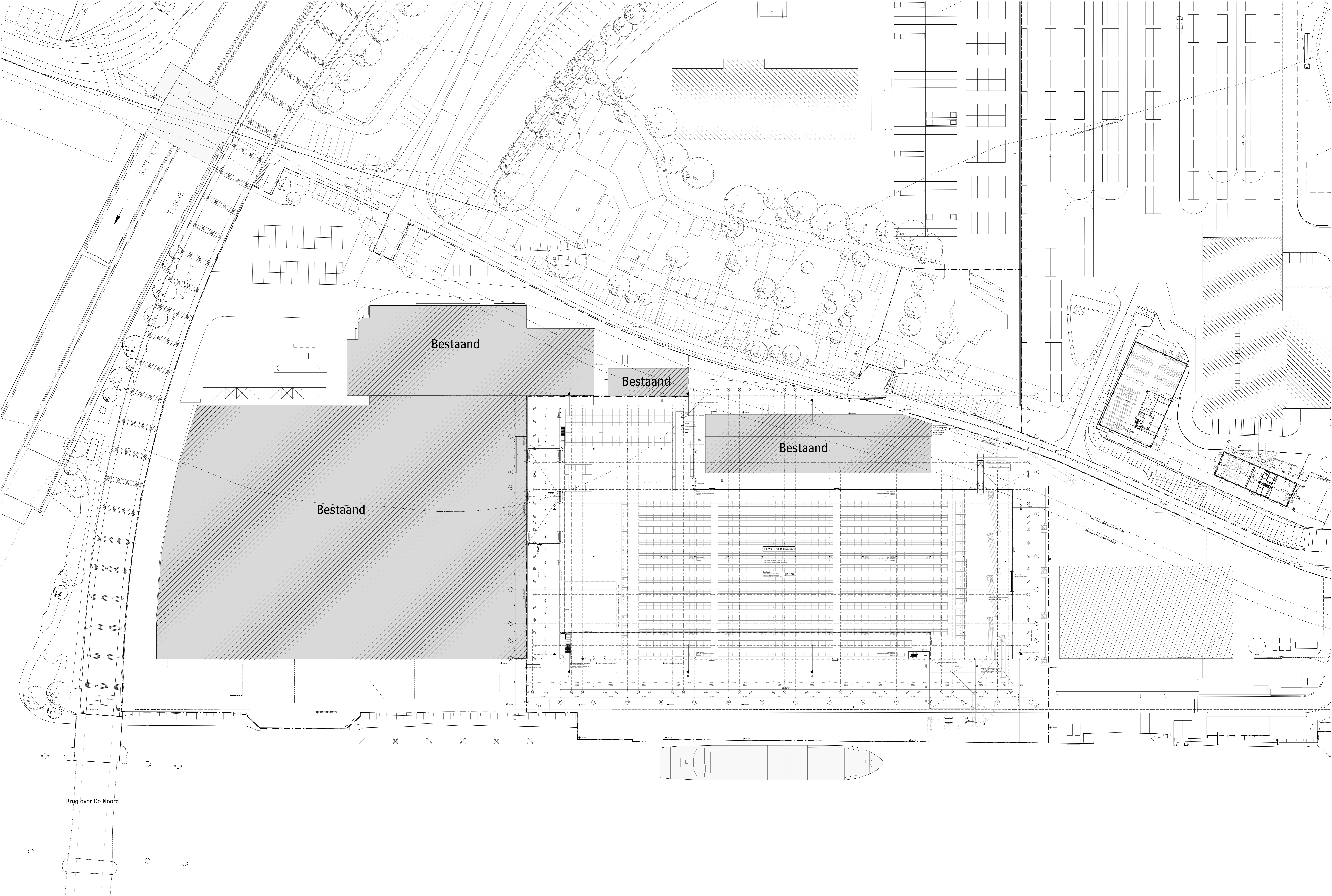
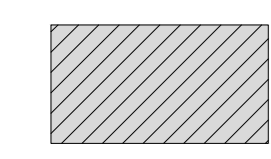


LA103_2025-12-15_Tekeningset Draadhals + WBDBO





 Bebouwing als bestaand

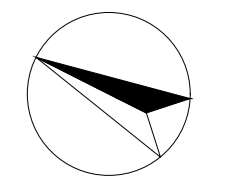
WERKTEKENING - ALLE MATEN IN HET WERK TE CONTROLEREN

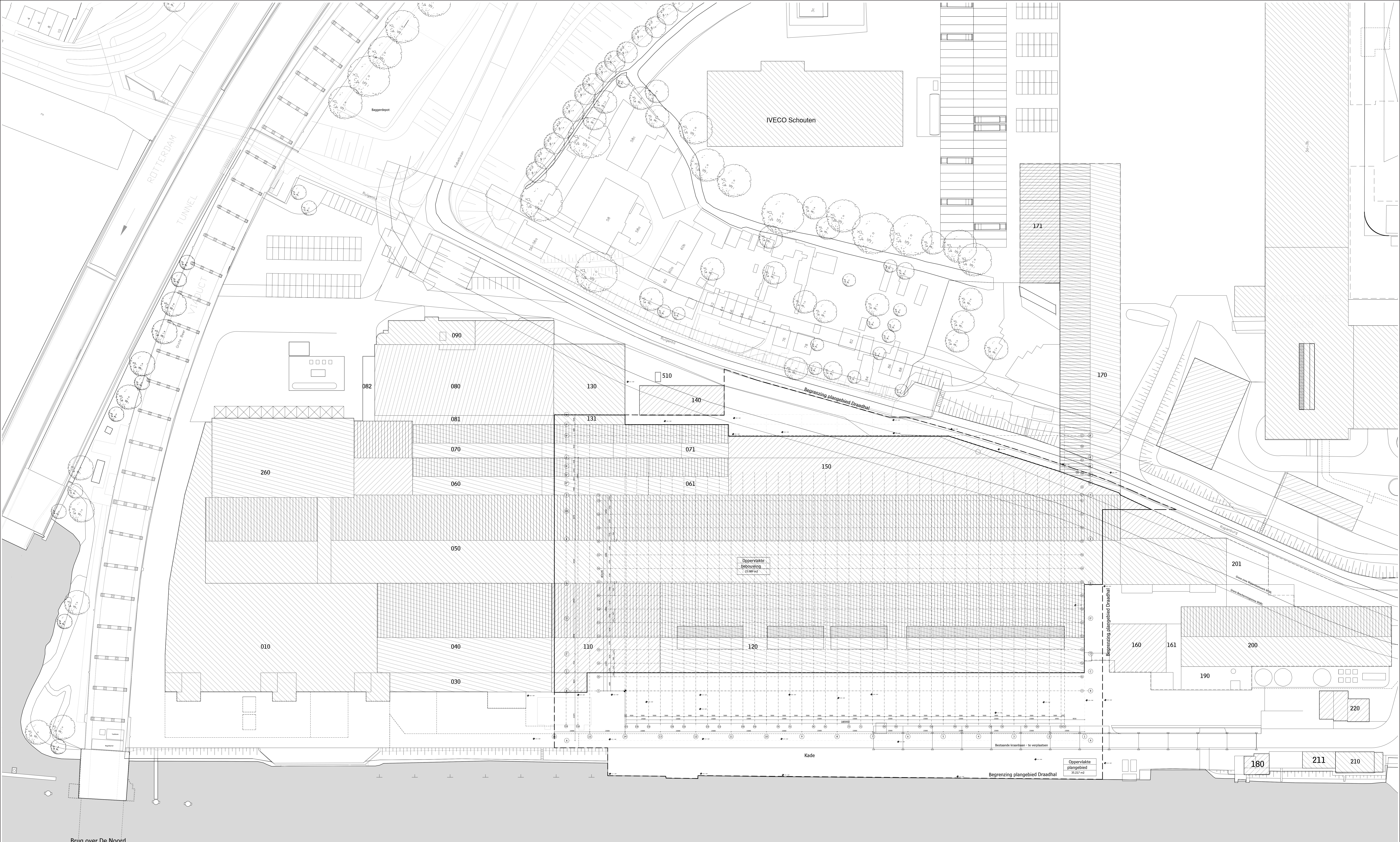
LA Lüchinger Architects
 Admiraalstadskaai 89b t +31 (0)10 22 62 864
 3063 EG Rotterdam n +31 (0)6 263 66 264
 the Netherlands www.luechinger-architects.nl

onderdeel	SITUATIE_DRAADHAL_NIEUW	datum	2025-12-15
project	DRAADHAL	werknnummer	LA103
opdrachtgever	NUGTEREN_VASTGOED	schaal	1:500_A0

LA103_D-1-00

ALLE MATEN IN HET WERK TE CONTROLEREN

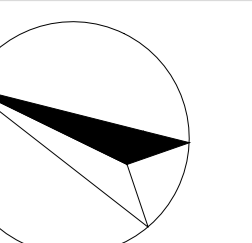


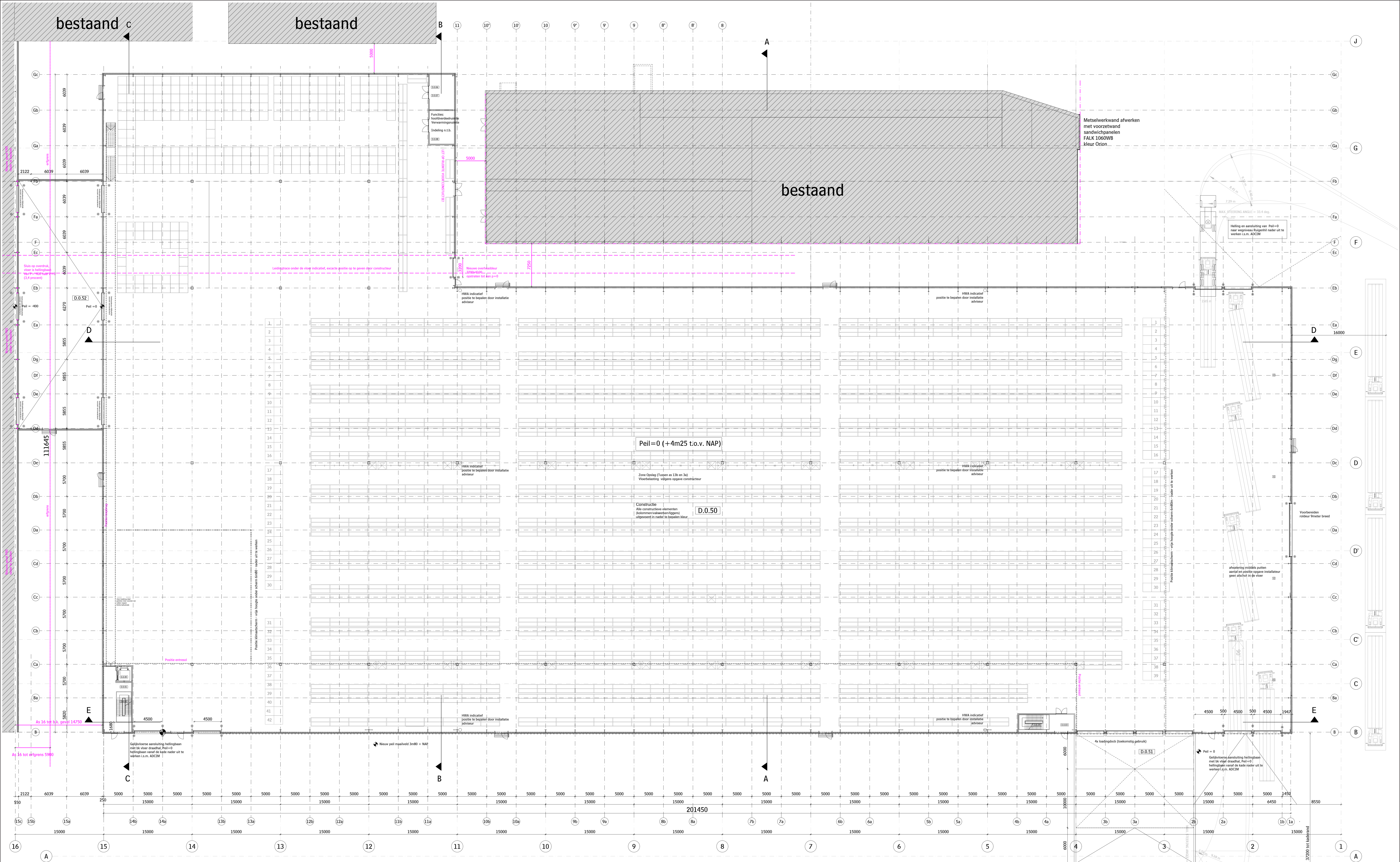


De Noord

Bruto vloeroppervlaktes en bruto inhoud bestaand	
Oppervlakte plangebied Draadhaf	35.217 m ²
Bruto oppervlakte bebouwing bestaand binnen plangebied	23.089 m ²
Bruto inhoud bebouwing bestaand binnen plangebied	392.739 m ³

Brug over De Noord





Buizen, vloeren en daken
 Voor opbouw van buizen, vloeren en daken; zie tekening plattegrond/ gewelf/ doorsneden

Binnenwanden
 Beton sandwichpanelen (250mm)

Metalwerk
 Kalkzandsteen

Brandveiligheid
 Vuurdoortre-afdichting, rookafzuiging en installatie conform vigerende NEN-normen
 Voor brandmeld-/ ontspanningsinstallatie: zie rapportage Acro

Tuinen voorzien van parkeerbekleding
 Alle buitenruimtes dienen van binnenuit geopend te kunnen worden zonder gebruik van losse voorwerpen
 De op tekening aangegeven symbolen geven geen exacte aantallen en posities aan, maar vertegenwoordigen in een aantal gevallen slechts de functionele eis.

Bouwbesluit
 Vrije doorgang en toegankelijkheid
 - alle doorgangen dienen een vrije doorgang te hebben van tenminste 850mm breed en 2300mm hoog, dorpsplein max 20mm boven ik afgewerkte vloer en/of aangrenzend maaiveld

Inbraakveiligheid
 - alle gevel-elementen incl. beglazing moeten voldoen aan inbraakveiligheid weersstandsklasse 2 van NEN 5096 m.u.v. bedrijfsuren. De bedrijfsuren dienen te worden voorzien van een 'harde' hardmatige versterking volgens nadere afdeling aanpak van goedkeuring directie
 - alle hang- en sluitwerk en beslag van gevel-elementen moeten voldoen aan SKG*** van NEN 5089

Uitgangscourten m.b.t. energiezuinigheid
 - Vloeren: R_v < 0,7 m²/m²
 - Gevels: R_v < 4,7 m²/m²
 - Daken: R_v < 2,5 m²/m²
 - Koelpanen i.c.m. glas: U < 1,2 W/m²K
 - op 10-waarde buitenzijde volgens berekening installatieadviseur

Constructie
 Alle constructieve elementen (bodemmen/vakwerken/liggers) uitgevoerd in kader te bepalen kleur

Algemeen
 Peil=0 P (peil) = bovenkant afgewerkte begane grondvloer

- Datasies volgens opgave leveranciers
 - Benoemd materiaal worden 'bouw' / 'koppelen' / 'geveloplossing' / etc. volgens opgave leverancier / ter goedkeuring constructeur
 - Randing met afschrijfbewijzing volgens opgave constructeur

Verwijzingen
 - Voor bouwdeelovername: zie tekening / besprekingen De Vries Konstruktiefuro
 - Voor installatiegegevens: zie tekening / besprekingen Beekink
 - Voor brandveiligheid: zie rapportage Acro

Bruto vloeroppervlak

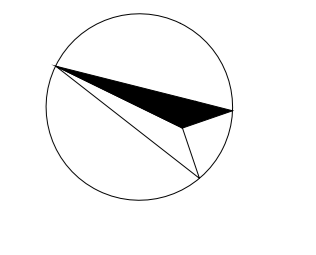
BVO Nieuwbouw draadhal	17.504 m ²
BVO Sluis	465 m ²

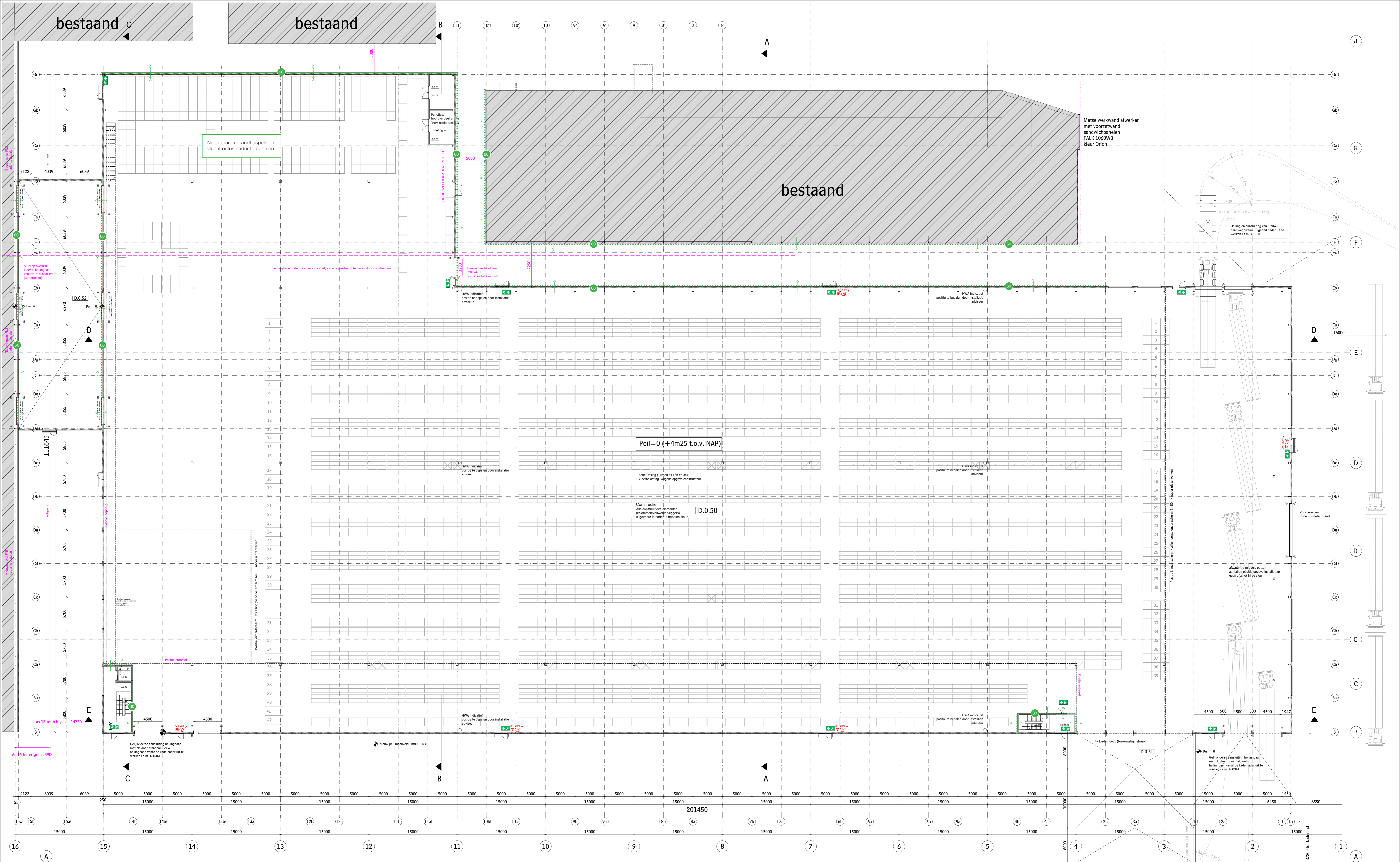
Bestaande bebouwing

Ruimtenummers en oppervlaktes

D.0.01 entree1	24,4 m ²
D.0.02 trap01	10,7 m ²
D.0.03 entree2	15,4 m ²
D.0.04 trap02	12,3 m ²
D.0.05 lift personen/goederen	6 m ²
D.0.06 liftvoersysteem	n.t.b. m ²
D.0.07 verwarmingsruimte	n.t.b. m ²
D.0.08 lift ruimte Backupserver	n.t.b. m ²

D.0.50 opslag / expedite NIEUWBOUW	17.208 m ²
D.0.51 loadingdock	440 m ²
D.0.52 sluis naar bestaande bebouwing	598 m ²





Buitenwanden, vloeren en daken
 Voor opbouw van buitenwanden, vloeren en daken; zie tekening plattegrond/ gewelf/ doorsneden

Binnenwanden
 Beton sandwichpanelen (250mm)
 Metaalwerk
 Kalkzandsteen

Brandveiligheid
 Vloertrouwe afdichting, noodverlichting en installatie conform vigerende NEN-normen
 Voor brandmeld-/ ontvangerinstallatie; zie rapportage Acro

Tuinen voorzien van parkeerbekening
 Alle buitenruimte dienen van binnenuit geopend te kunnen worden zonder gebruik van losse voorwerpen
 De op tekening aangegeven symbolen geven geen exacte aantallen en posities aan, maar vertegenwoordigen in een aantal gevallen slechts de functionele eis.

Bouwbesluit
 Vrije doorgang en toegankelijkheid
 - alle doorgangen dienen een vrije doorgang te hebben van tenminste 850mm breed en 2300mm hoog, dorpsplein max 20mm boven de afgewerkte vloer en/of aangrenzend maaiveld

Inbraakveiligheid
 - alle gevel-elementen incl. beglazing moeten voldoen aan inbraakveiligheid weersstandsklasse 2 van NEN 5996 m.u.v. bedrijfsuren. De bedrijfsuren dienen te worden voorzien van een 'harde' handmatige verproeiing volgens nadere afdichting aanpak van de goedkeuring directeur
 - alle hang- en sluitwerk en beslag van gevel-elementen moeten voldoen aan SKG*** van NEN 5989

Uitgangscriteria m.b.t. energiezuinigheid
 - Vloeren: R_v < 0,7 m²/W
 - Gevels: R_v < 0,7 m²/W
 - Daken: R_v < 0,3 m²/W
 - Koelputten i.c.m. glas: U < 1,2 W/m²K
 - op 10-waarde berekend volgens berekening installatieadviseur

Constructie
 Alle constructieve elementen (bodem/vakwerk/liggers) uitgevoerd in roest- of zinkcoated staal

Algemeen
 Peil=0 P (peil) = bovenkant afgewerkte begane grondvloer

- Datasheets volgens opgave leveranciers
 - Benodigd materiaal worden doorverstuurd/ geleverd opgeleverd/ etc. volgens opgave leverancier/ ter goedkeuring constructeur
 - Randvoering scriptiebewijzing volgens opgave constructeur

Verwijzingen
 - Voor bouwhebbendebeheer:
 - Voor constructieve gegevens:
 - Voor installatiegegevens:
 - Voor brandveiligheid:

Zie rapportage overige document
 Zie tekening(en)/ berekeningen De Vries Konstruktiefuro
 Zie tekening(en)/ berekeningen Beekink
 Zie rapportage Acro

Bruto vloeroppervlak

BVO Nieuwbouw draadhal	17.504 m ²
BVO Staal	465 m ²

Bestaande bebouwing

Ruimtenummers en oppervlaktes

Peil=0	oppervlakte
D.0.01 entree	24,4 m ²
D.0.02 trap01	10,7 m ²
D.0.03 entree02	15,4 m ²
D.0.04 trap02	12,3 m ²
D.0.05 lift personen/goederen	6 m ²
D.0.06 liftvoorziening	n.t.b. m ²
D.0.07 verwarmingsruimte	n.t.b. m ²
D.0.08 lift ruimte Backupserver	n.t.b. m ²

D.0.50 opslag / expedite NIEUWBOUW 17.208 m²
 D.0.51 loadingdock 440 m²
 D.0.52 sluis naar bestaande bebouwing 598 m²

Nieuw brandveiligheid

Symbol	Beschrijving
—	handplaatje 70 x 20 meter met handbrandbreedder
—	brandplaatje op haakje, lengte 30 meter met handbrandbreedder
—	ruimte voorzien van automatische meldeur (NEN 2355)
—	60 min. brandbescherming (E60) bewegelijk + R4
—	60 min. brandbescherming (E60) in richting + R4
—	30 min. brandbescherming (E30) bewegelijk + R4
—	60 min. brandbescherming (E60) in richting + R4
—	60 min. brandbescherming (E60) in richting + R4
—	60 min. brandbescherming en zelfsluitende deur (E60)

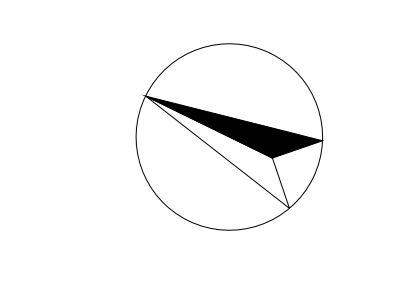
Lüchinger Architects
 Administratiekade 89b
 3003 EG Rotterdam
 the Netherlands

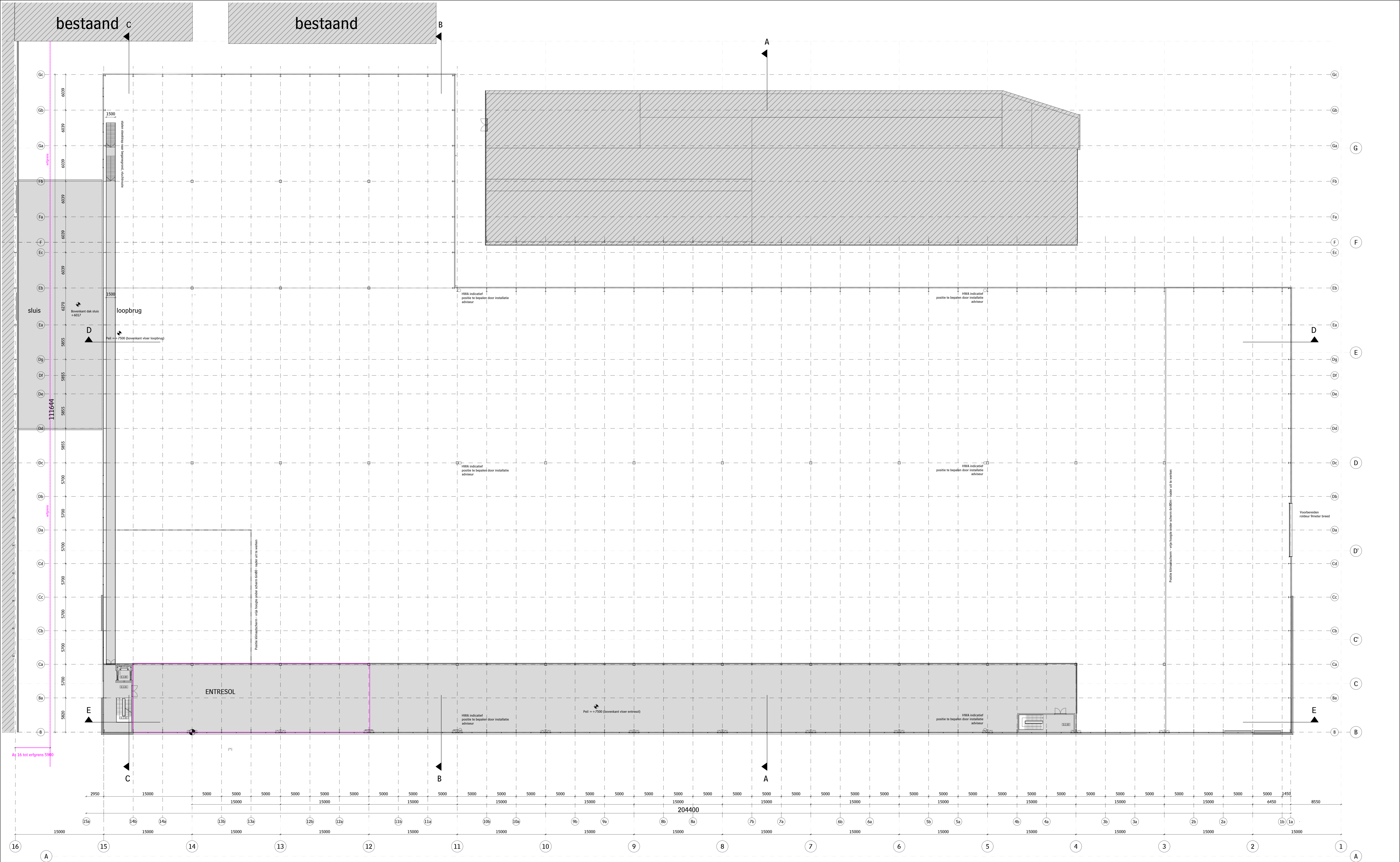
+31 (0)10 22 42 864
 m +31 (0)6 261 66 264
 www.luechinger-architects.nl

onderdeel BEGANEGROND
project DRAADHAL
opdrachtgever NUGTEREN_VASTGOED

datum 2025-12-15
werknnummer LA103
schaal 1:200_A0

LA103_D-2-00
 ALLE MATEN IN HET WERK TE CONTROLLEREN





Buiterwanden, vloeren en daken
 Voor opbouw van buiterwanden, vloeren en daken; zie teksten plattegrond/ gewelf/ doorsneden

Binnenwanden

- Sandwichpaneel
- Metalwerk
- Kalkzandsteen

Brandveiligheid
 Vuurstruif-aanduiding, noodverlichting en installatie conform vigerende NEN-normen
 Voor brandmeld-/ ontbrunningsinstallatie: zie rapportage Acro

Duursen voorzien van paneelbeleg
 Alle buiterwanden dienen van binnenkant geproefd te kunnen worden zonder gebruik van losse voorwerpen
 De op tekening aangegeven symbolen geven geen exacte aantallen en posities aan, maar vertegenwoordigen in een aantal gevallen slechts de functionele eis.

Bouwbesluit
 Vrije doorgang en toegankelijkheid
 - alle doorgangen dienen een vrije doorgang te hebben van tenminste 850mm breed en 2300mm hoog, dorpsels max 20mm boven de afgewerkte vloer en/of aangrenzend maaiveld

Intraakwanden
 - alle gevelelementen incl. beglazing moeten voldoen aan intraakwanden-eisenstandaardklasse 2 van NEN 5096 m.u.v. bedrijfsuren. De bedrijfsuren dienen te worden voorzien van een 'harde' handmatige verproeiing volgens nadere uitvoering aanwijzing van goedkeuring directie
 - alle hang- en sluitwerk en beslag van gevelelementen moeten voldoen aan SIKO*** van NEN 5089

Uitgangscriteria m.b.t. energiezuinigheid
 - Vloeren: R_v > 0,7 m²/W
 - Gevels: R_v > 0,7 m²/W
 - Daken: R_v > 0,3 m²/W
 - Koelpanen i.c.m. glas: U < 1,2 W/m²K
 - op 10 waarde buitenrecht volgens installatieadviseur

Constructie
 Alle constructieve elementen (bodemmen/vakwanden/oppas) uitgevoerd in kader te bepalen door

Algemeen
 Peil = 0 P (peil) = bovenkant afgewerkte begane grondvloer

- Dilatatie volgens opgave leverancier
- Brandveiligheid conform bouw/ kasjens/ gevelopeningen/ etc. volgens opgave leverancier/ ter goedkeuring constructeur
- Randstrook aansluiting volgens opgave constructeur

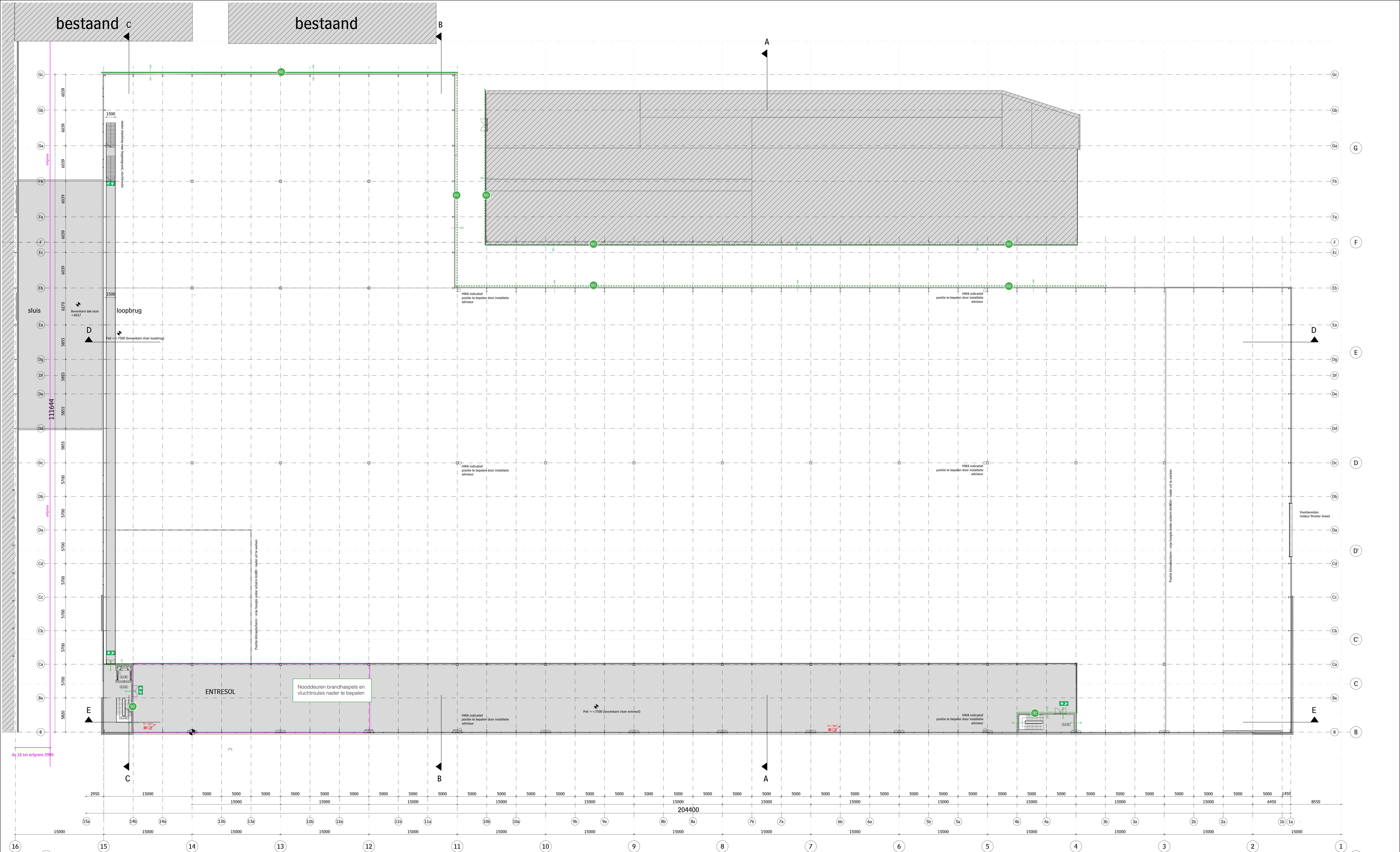
Verwijzingen

- Voor bouwkostenberekening: Zie rapportage overige document
- Voor constructieve gegevens: Zie tekening/ berekeningen De Vries Konstruktiefuro
- Voor installatiegegevens: Zie tekening/ berekeningen Beekink
- Voor brandveiligheid: Zie rapportage Acro

Bruto vloeroppervlak
 810 Entresol totaal 1.952 m²

Ruimtenummers en oppervlaktes

D.1.01 entresol1 entresol	25,1 m ²
D.1.02 trap	19,7 m ²
D.1.03 entresol2 entresol	16,2 m ²
D.1.05 lift personen/goederen	6,2 m ²
D.1.50 entresol	1.796 m ²
D.1.52 loopbrug	1,30 m ²
D.1.53 trap loopbrug	15,6 m ²



Buiterwanden, vloeren en daken
 Voor opbouw van buiterwanden, vloeren en daken; zie teksten plattegrond/ gewelf/ doorneden

Binnenwanden

- Sandwichpaneel
- Metalwerk
- Kalkzandsteen

Brandveiligheid

Vluchtroute-aanduiding, noodverlichting en installatie conform vigerende NEN-normen
 Voor brandmeld-/ ontbrunningsinstallatie: zie rapportage Acro

Touren voorzien van paneelbeleg
 Alle buitenruimtes dienen van binnenruimte geproefd te kunnen worden zonder gebruik van losse voorwerpen
 De op tekening aangegeven symbolen geven geen exacte aantallen en posities aan, maar vertegenwoordigen in een aantal gevallen slechts de functie en eis.

Bouwbesluit

Vrije doorgang en toegankelijkheid
 - alle doorgangen dienen een vrije doorgang te hebben van tenminste 850mm breed en 2300mm hoog, dorpsels max 20mm boven bij afgewerkte vloer en/of aangrenzend maaiveld

Inbraakwerendheid
 - alle gevelelementen incl. beglazing moeten voldoen aan inbraakwerendheid overeenkomstig klasse 2 van NEN 5906 m.u.v. bedrijfsuren. De bedrijfsuren dienen te worden voorzien van een 'harde' handmatige verpersoening volgens nadere uitvoering aanpak van goedkeuring directie
 - alle hang- en sluitwerk en beslag van gevelelementen moeten voldoen aan SKG*** van NEN 5989

Uitgangscourten m.b.t. energiezuinigheid
 - Vloeren: R_v < 0,2 W/m²K
 - Gevels: R_v < 0,7 W/m²K
 - Daken: R_v < 0,25 W/m²K
 - Koelputten i.c.m. glas: U < 1,2 W/m²K
 - op 10 wordt buitensicht volgens berekening installatieadviseur

Constructie
 Alle constructieve elementen (bodem/muurs/verkeeren/oppas) uitgevoerd in kader te bepalen door

Algemeen

Peil=0 P (peil) = bovenkant afgewerkte begane grondvloer

- Datasies volgens opgave leveranciers
- Brandveiligheid conform doorv. kasjes/ gevelopeningen/ etc. volgens opgave leverancier/ ter goedkeuring constructeur
- Randing scriptiebewijzing volgens opgave constructeur

Verwijzingen

- Voor bouwkostenberekening: Zie rapportage overige document
- Voor constructieve gegevens: Zie tekening/ berekeningen De Vries Konstruktiefuro
- Voor installatiegegevens: Zie tekening/ berekeningen Beekink
- Voor brandveiligheid: Zie rapportage Acro

Bruto vloeroppervlak

810 Entresol totaal 1.952 m²

Bestaande bebouwing

Ruimtenummers en oppervlaktes

D.1.01 entresol1 entresol	25,1 m ²
D.1.02 trap	19,7 m ²
D.1.03 entresol2 entresol	16,2 m ²
D.1.05 lift personen/goederen	6,2 m ²
D.1.50 entresol	1.796 m ²
D.1.52 loopbrug	1,30 m ²
D.1.53 trap loopbrug	15,6 m ²

Nieuw brandveiligheid

- handplaatje 70 x 20 meter met handbrandbreker
- brandplaatje op haakje, lengte 30 meter met handbrandbreker
- ruimte voorzien van automatische melde (NEN 2335)
- 60 min. brandbescherming (E90) bewijsplg + Rsl
- 60 min. brandbescherming (E90) in 1 richting + Rsl
- 30 min. brandbescherming (E30) bewijsplg + Rsl
- 60 min. brandbescherming (E90) bewijsplg + Rsl
- 60 min. brandbescherming (E90) in 1 richting + Rsl
- 60 min. brandbescherming (E90) in 2 richtingen + Rsl
- 30 min. brandbescherming (E30) bewijsplg + Rsl
- 30 min. brandbescherming (E30) in 1 richting + Rsl
- 30 min. brandbescherming (E30) in 2 richtingen + Rsl
- 30 min. brandbescherming (E30) in 3 richtingen + Rsl
- 30 min. brandbescherming (E30) in 4 richtingen + Rsl
- 30 min. brandbescherming (E30) in 5 richtingen + Rsl
- 30 min. brandbescherming (E30) in 6 richtingen + Rsl
- 30 min. brandbescherming (E30) in 7 richtingen + Rsl
- 30 min. brandbescherming (E30) in 8 richtingen + Rsl
- 30 min. brandbescherming (E30) in 9 richtingen + Rsl
- 30 min. brandbescherming (E30) in 10 richtingen + Rsl
- 30 min. brandbescherming (E30) in 11 richtingen + Rsl
- 30 min. brandbescherming (E30) in 12 richtingen + Rsl
- 30 min. brandbescherming (E30) in 13 richtingen + Rsl
- 30 min. brandbescherming (E30) in 14 richtingen + Rsl
- 30 min. brandbescherming (E30) in 15 richtingen + Rsl
- 30 min. brandbescherming (E30) in 16 richtingen + Rsl
- 30 min. brandbescherming (E30) in 17 richtingen + Rsl
- 30 min. brandbescherming (E30) in 18 richtingen + Rsl
- 30 min. brandbescherming (E30) in 19 richtingen + Rsl
- 30 min. brandbescherming (E30) in 20 richtingen + Rsl
- 30 min. brandbescherming (E30) in 21 richtingen + Rsl
- 30 min. brandbescherming (E30) in 22 richtingen + Rsl
- 30 min. brandbescherming (E30) in 23 richtingen + Rsl
- 30 min. brandbescherming (E30) in 24 richtingen + Rsl
- 30 min. brandbescherming (E30) in 25 richtingen + Rsl
- 30 min. brandbescherming (E30) in 26 richtingen + Rsl
- 30 min. brandbescherming (E30) in 27 richtingen + Rsl
- 30 min. brandbescherming (E30) in 28 richtingen + Rsl
- 30 min. brandbescherming (E30) in 29 richtingen + Rsl
- 30 min. brandbescherming (E30) in 30 richtingen + Rsl
- 30 min. brandbescherming (E30) in 31 richtingen + Rsl
- 30 min. brandbescherming (E30) in 32 richtingen + Rsl
- 30 min. brandbescherming (E30) in 33 richtingen + Rsl
- 30 min. brandbescherming (E30) in 34 richtingen + Rsl
- 30 min. brandbescherming (E30) in 35 richtingen + Rsl
- 30 min. brandbescherming (E30) in 36 richtingen + Rsl
- 30 min. brandbescherming (E30) in 37 richtingen + Rsl
- 30 min. brandbescherming (E30) in 38 richtingen + Rsl
- 30 min. brandbescherming (E30) in 39 richtingen + Rsl
- 30 min. brandbescherming (E30) in 40 richtingen + Rsl
- 30 min. brandbescherming (E30) in 41 richtingen + Rsl
- 30 min. brandbescherming (E30) in 42 richtingen + Rsl
- 30 min. brandbescherming (E30) in 43 richtingen + Rsl
- 30 min. brandbescherming (E30) in 44 richtingen + Rsl
- 30 min. brandbescherming (E30) in 45 richtingen + Rsl
- 30 min. brandbescherming (E30) in 46 richtingen + Rsl
- 30 min. brandbescherming (E30) in 47 richtingen + Rsl
- 30 min. brandbescherming (E30) in 48 richtingen + Rsl
- 30 min. brandbescherming (E30) in 49 richtingen + Rsl
- 30 min. brandbescherming (E30) in 50 richtingen + Rsl
- 30 min. brandbescherming (E30) in 51 richtingen + Rsl
- 30 min. brandbescherming (E30) in 52 richtingen + Rsl
- 30 min. brandbescherming (E30) in 53 richtingen + Rsl
- 30 min. brandbescherming (E30) in 54 richtingen + Rsl
- 30 min. brandbescherming (E30) in 55 richtingen + Rsl
- 30 min. brandbescherming (E30) in 56 richtingen + Rsl
- 30 min. brandbescherming (E30) in 57 richtingen + Rsl
- 30 min. brandbescherming (E30) in 58 richtingen + Rsl
- 30 min. brandbescherming (E30) in 59 richtingen + Rsl
- 30 min. brandbescherming (E30) in 60 richtingen + Rsl
- 30 min. brandbescherming (E30) in 61 richtingen + Rsl
- 30 min. brandbescherming (E30) in 62 richtingen + Rsl
- 30 min. brandbescherming (E30) in 63 richtingen + Rsl
- 30 min. brandbescherming (E30) in 64 richtingen + Rsl
- 30 min. brandbescherming (E30) in 65 richtingen + Rsl
- 30 min. brandbescherming (E30) in 66 richtingen + Rsl
- 30 min. brandbescherming (E30) in 67 richtingen + Rsl
- 30 min. brandbescherming (E30) in 68 richtingen + Rsl
- 30 min. brandbescherming (E30) in 69 richtingen + Rsl
- 30 min. brandbescherming (E30) in 70 richtingen + Rsl
- 30 min. brandbescherming (E30) in 71 richtingen + Rsl
- 30 min. brandbescherming (E30) in 72 richtingen + Rsl
- 30 min. brandbescherming (E30) in 73 richtingen + Rsl
- 30 min. brandbescherming (E30) in 74 richtingen + Rsl
- 30 min. brandbescherming (E30) in 75 richtingen + Rsl
- 30 min. brandbescherming (E30) in 76 richtingen + Rsl
- 30 min. brandbescherming (E30) in 77 richtingen + Rsl
- 30 min. brandbescherming (E30) in 78 richtingen + Rsl
- 30 min. brandbescherming (E30) in 79 richtingen + Rsl
- 30 min. brandbescherming (E30) in 80 richtingen + Rsl
- 30 min. brandbescherming (E30) in 81 richtingen + Rsl
- 30 min. brandbescherming (E30) in 82 richtingen + Rsl
- 30 min. brandbescherming (E30) in 83 richtingen + Rsl
- 30 min. brandbescherming (E30) in 84 richtingen + Rsl
- 30 min. brandbescherming (E30) in 85 richtingen + Rsl
- 30 min. brandbescherming (E30) in 86 richtingen + Rsl
- 30 min. brandbescherming (E30) in 87 richtingen + Rsl
- 30 min. brandbescherming (E30) in 88 richtingen + Rsl
- 30 min. brandbescherming (E30) in 89 richtingen + Rsl
- 30 min. brandbescherming (E30) in 90 richtingen + Rsl
- 30 min. brandbescherming (E30) in 91 richtingen + Rsl
- 30 min. brandbescherming (E30) in 92 richtingen + Rsl
- 30 min. brandbescherming (E30) in 93 richtingen + Rsl
- 30 min. brandbescherming (E30) in 94 richtingen + Rsl
- 30 min. brandbescherming (E30) in 95 richtingen + Rsl
- 30 min. brandbescherming (E30) in 96 richtingen + Rsl
- 30 min. brandbescherming (E30) in 97 richtingen + Rsl
- 30 min. brandbescherming (E30) in 98 richtingen + Rsl
- 30 min. brandbescherming (E30) in 99 richtingen + Rsl
- 30 min. brandbescherming (E30) in 100 richtingen + Rsl
- 30 min. brandbescherming (E30) in 101 richtingen + Rsl
- 30 min. brandbescherming (E30) in 102 richtingen + Rsl
- 30 min. brandbescherming (E30) in 103 richtingen + Rsl
- 30 min. brandbescherming (E30) in 104 richtingen + Rsl
- 30 min. brandbescherming (E30) in 105 richtingen + Rsl
- 30 min. brandbescherming (E30) in 106 richtingen + Rsl
- 30 min. brandbescherming (E30) in 107 richtingen + Rsl
- 30 min. brandbescherming (E30) in 108 richtingen + Rsl
- 30 min. brandbescherming (E30) in 109 richtingen + Rsl
- 30 min. brandbescherming (E30) in 110 richtingen + Rsl
- 30 min. brandbescherming (E30) in 111 richtingen + Rsl
- 30 min. brandbescherming (E30) in 112 richtingen + Rsl
- 30 min. brandbescherming (E30) in 113 richtingen + Rsl
- 30 min. brandbescherming (E30) in 114 richtingen + Rsl
- 30 min. brandbescherming (E30) in 115 richtingen + Rsl
- 30 min. brandbescherming (E30) in 116 richtingen + Rsl
- 30 min. brandbescherming (E30) in 117 richtingen + Rsl
- 30 min. brandbescherming (E30) in 118 richtingen + Rsl
- 30 min. brandbescherming (E30) in 119 richtingen + Rsl
- 30 min. brandbescherming (E30) in 120 richtingen + Rsl
- 30 min. brandbescherming (E30) in 121 richtingen + Rsl
- 30 min. brandbescherming (E30) in 122 richtingen + Rsl
- 30 min. brandbescherming (E30) in 123 richtingen + Rsl
- 30 min. brandbescherming (E30) in 124 richtingen + Rsl
- 30 min. brandbescherming (E30) in 125 richtingen + Rsl
- 30 min. brandbescherming (E30) in 126 richtingen + Rsl
- 30 min. brandbescherming (E30) in 127 richtingen + Rsl
- 30 min. brandbescherming (E30) in 128 richtingen + Rsl
- 30 min. brandbescherming (E30) in 129 richtingen + Rsl
- 30 min. brandbescherming (E30) in 130 richtingen + Rsl
- 30 min. brandbescherming (E30) in 131 richtingen + Rsl
- 30 min. brandbescherming (E30) in 132 richtingen + Rsl
- 30 min. brandbescherming (E30) in 133 richtingen + Rsl
- 30 min. brandbescherming (E30) in 134 richtingen + Rsl
- 30 min. brandbescherming (E30) in 135 richtingen + Rsl
- 30 min. brandbescherming (E30) in 136 richtingen + Rsl
- 30 min. brandbescherming (E30) in 137 richtingen + Rsl
- 30 min. brandbescherming (E30) in 138 richtingen + Rsl
- 30 min. brandbescherming (E30) in 139 richtingen + Rsl
- 30 min. brandbescherming (E30) in 140 richtingen + Rsl
- 30 min. brandbescherming (E30) in 141 richtingen + Rsl
- 30 min. brandbescherming (E30) in 142 richtingen + Rsl
- 30 min. brandbescherming (E30) in 143 richtingen + Rsl
- 30 min. brandbescherming (E30) in 144 richtingen + Rsl
- 30 min. brandbescherming (E30) in 145 richtingen + Rsl
- 30 min. brandbescherming (E30) in 146 richtingen + Rsl
- 30 min. brandbescherming (E30) in 147 richtingen + Rsl
- 30 min. brandbescherming (E30) in 148 richtingen + Rsl
- 30 min. brandbescherming (E30) in 149 richtingen + Rsl
- 30 min. brandbescherming (E30) in 150 richtingen + Rsl
- 30 min. brandbescherming (E30) in 151 richtingen + Rsl
- 30 min. brandbescherming (E30) in 152 richtingen + Rsl
- 30 min. brandbescherming (E30) in 153 richtingen + Rsl
- 30 min. brandbescherming (E30) in 154 richtingen + Rsl
- 30 min. brandbescherming (E30) in 155 richtingen + Rsl
- 30 min. brandbescherming (E30) in 156 richtingen + Rsl
- 30 min. brandbescherming (E30) in 157 richtingen + Rsl
- 30 min. brandbescherming (E30) in 158 richtingen + Rsl
- 30 min. brandbescherming (E30) in 159 richtingen + Rsl
- 30 min. brandbescherming (E30) in 160 richtingen + Rsl
- 30 min. brandbescherming (E30) in 161 richtingen + Rsl
- 30 min. brandbescherming (E30) in 162 richtingen + Rsl
- 30 min. brandbescherming (E30) in 163 richtingen + Rsl
- 30 min. brandbescherming (E30) in 164 richtingen + Rsl
- 30 min. brandbescherming (E30) in 165 richtingen + Rsl
- 30 min. brandbescherming (E30) in 166 richtingen + Rsl
- 30 min. brandbescherming (E30) in 167 richtingen + Rsl
- 30 min. brandbescherming (E30) in 168 richtingen + Rsl
- 30 min. brandbescherming (E30) in 169 richtingen + Rsl
- 30 min. brandbescherming (E30) in 170 richtingen + Rsl
- 30 min. brandbescherming (E30) in 171 richtingen + Rsl
- 30 min. brandbescherming (E30) in 172 richtingen + Rsl
- 30 min. brandbescherming (E30) in 173 richtingen + Rsl
- 30 min. brandbescherming (E30) in 174 richtingen + Rsl
- 30 min. brandbescherming (E30) in 175 richtingen + Rsl
- 30 min. brandbescherming (E30) in 176 richtingen + Rsl
- 30 min. brandbescherming (E30) in 177 richtingen + Rsl
- 30 min. brandbescherming (E30) in 178 richtingen + Rsl
- 30 min. brandbescherming (E30) in 179 richtingen + Rsl
- 30 min. brandbescherming (E30) in 180 richtingen + Rsl
- 30 min. brandbescherming (E30) in 181 richtingen + Rsl
- 30 min. brandbescherming (E30) in 182 richtingen + Rsl
- 30 min. brandbescherming (E30) in 183 richtingen + Rsl
- 30 min. brandbescherming (E30) in 184 richtingen + Rsl
- 30 min. brandbescherming (E30) in 185 richtingen + Rsl
- 30 min. brandbescherming (E30) in 186 richtingen + Rsl
- 30 min. brandbescherming (E30) in 187 richtingen + Rsl
- 30 min. brandbescherming (E30) in 188 richtingen + Rsl
- 30 min. brandbescherming (E30) in 189 richtingen + Rsl
- 30 min. brandbescherming (E30) in 190 richtingen + Rsl
- 30 min. brandbescherming (E30) in 191 richtingen + Rsl
- 30 min. brandbescherming (E30) in 192 richtingen + Rsl
- 30 min. brandbescherming (E30) in 193 richtingen + Rsl
- 30 min. brandbescherming (E30) in 194 richtingen + Rsl
- 30 min. brandbescherming (E30) in 195 richtingen + Rsl
- 30 min. brandbescherming (E30) in 196 richtingen + Rsl
- 30 min. brandbescherming (E30) in 197 richtingen + Rsl
- 30 min. brandbescherming (E30) in 198 richtingen + Rsl
- 30 min. brandbescherming (E30) in 199 richtingen + Rsl
- 30 min. brandbescherming (E30) in 200 richtingen + Rsl

Lüchinger Architects

Admiralshoek 89h
 3063 EG Rotterdam
 the Netherlands

t +31 (0)10 22 42 864
 m +31 (0)6 261 66 264
 www.luechinger-architects.nl

onderdeel VERDIEPING_01
 project DRAADHAL
 opdrachtgever NUGETEREN_VASTGOED

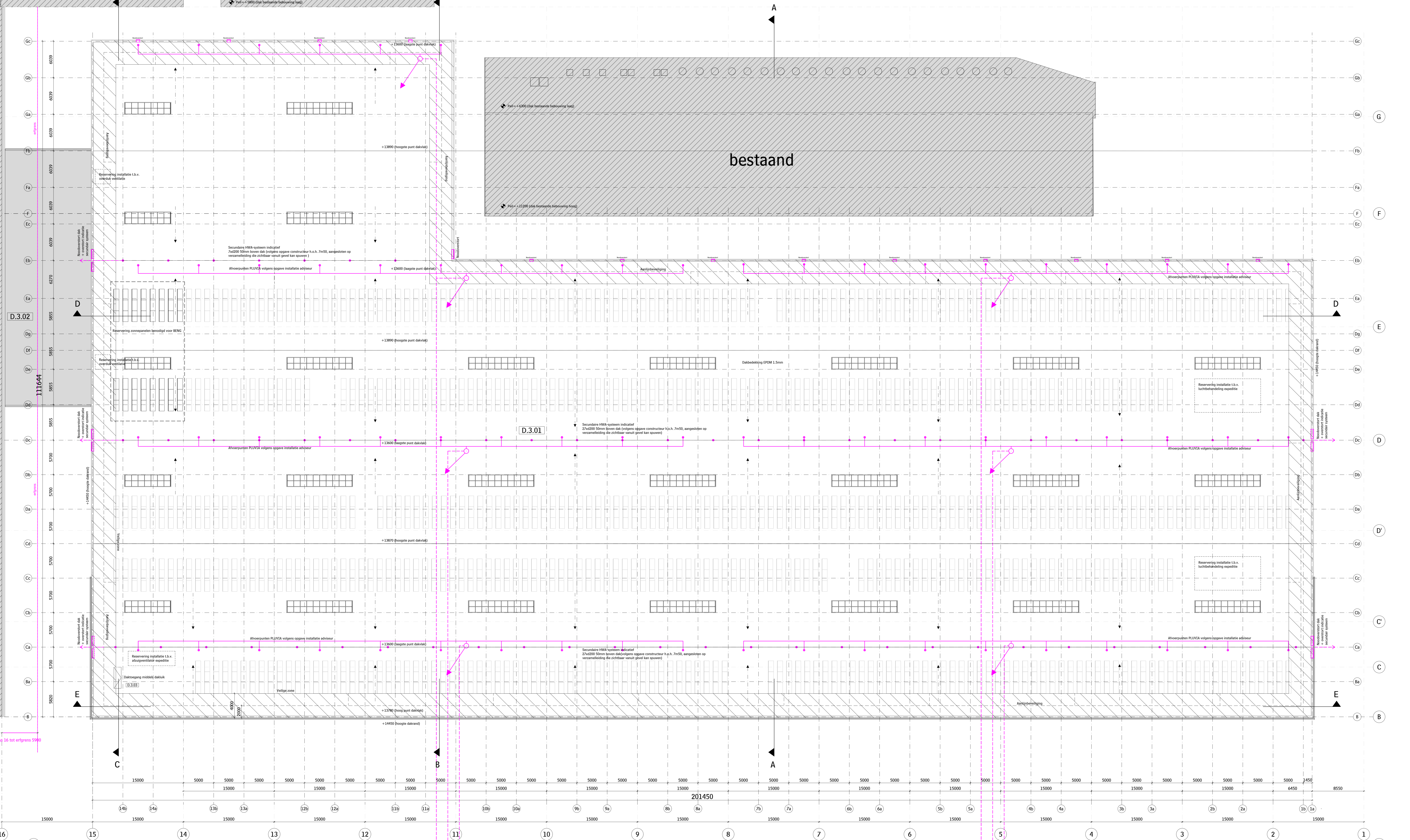
datum 2025-12-15
 werknnummer LA103
 schaal 1:200_A0

LA103_D-2-01
 ALLE MATEN EN HET WERK TE CONTROLEREN

bestaand c

bestaand B

bestaand



Algemeen dak

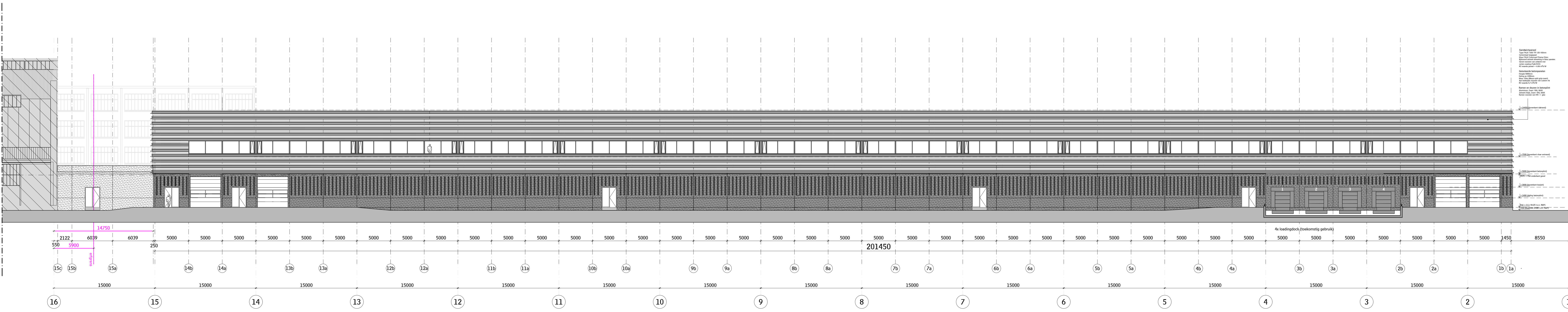
- Dakhoevenpunten pluvia (parsten) / positie (dimensies) vlg. tekening inst. adviseur
- Aantal / positie / dimensies / rangorde / noodvoorziening vlg. opg. / tekening inst. adviseur (ter goedk. constr.)
- Voor principe bedieningsplan, zie tekening inst. adv. exact bedieningsplan, dimensioering en aantal dakgully's door installateur ter goedkeuring adviseur
- Dakdoovereen getoetste uitvoeren
- Dakdoovereen, dakdoovereen, dakdoovereen / e.d. waterdicht werken.
- Installatie op het dak vlg. opg. installateur, exacte positie/aanwijzingen vooraf ter goedkeuring architect aanbieden.
- Inprijde benodigde materialen, benodigde en afgedrukt tekenen
- Verbeveiliging volgens ARBO-eisen
- I.v.m. veilig overbrengen op / aan het gebouw (gevels, daken, etc.) nadat uft te werken voorzieningen opnemen die worden aan het gesteld in het bouwbesluit 2012, art. 6.12 en de ARBO-eisen
- T.p.v. installatie op / door het dak dienen hiërarchisch opgenomen door aannemer
- Onder PV-panelen hulpstaal aanbrengen, dakdoovereen waterdicht inplakken

Ruimtenummers en oppervlaktes

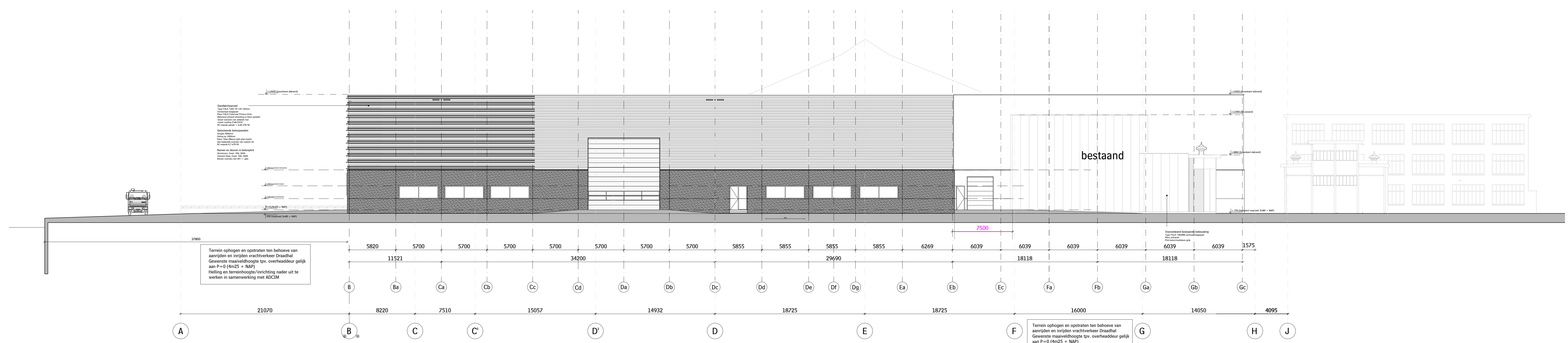
D.3.01	dakvlak draadhaf	17.504 m ²
D.3.02	dakvlak sluis	665 m ²
D.3.03	daktoegang	n.t.b. m ²

Legenda:

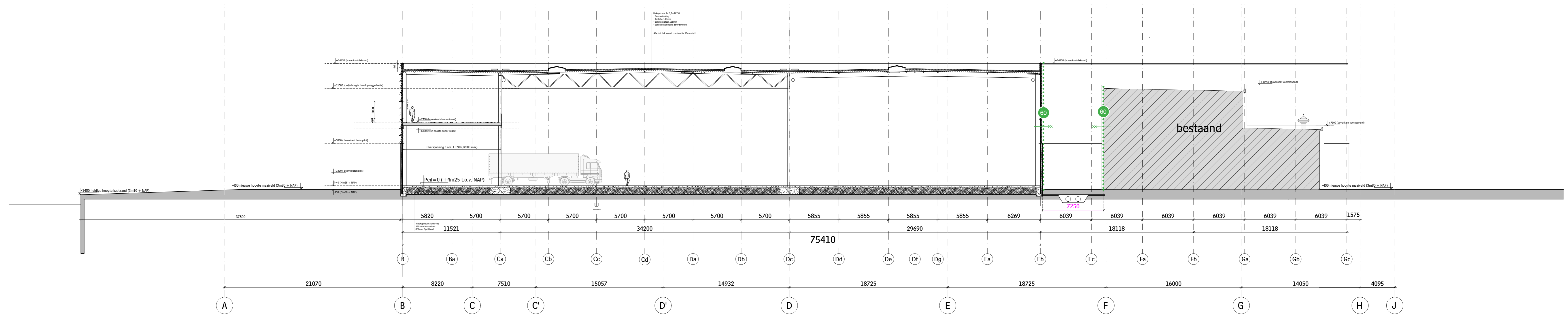
- Spauser - Bovenruimte in gevel
- Primaire HWA
- Secundaire HWA
- Standaard Primaire HWA



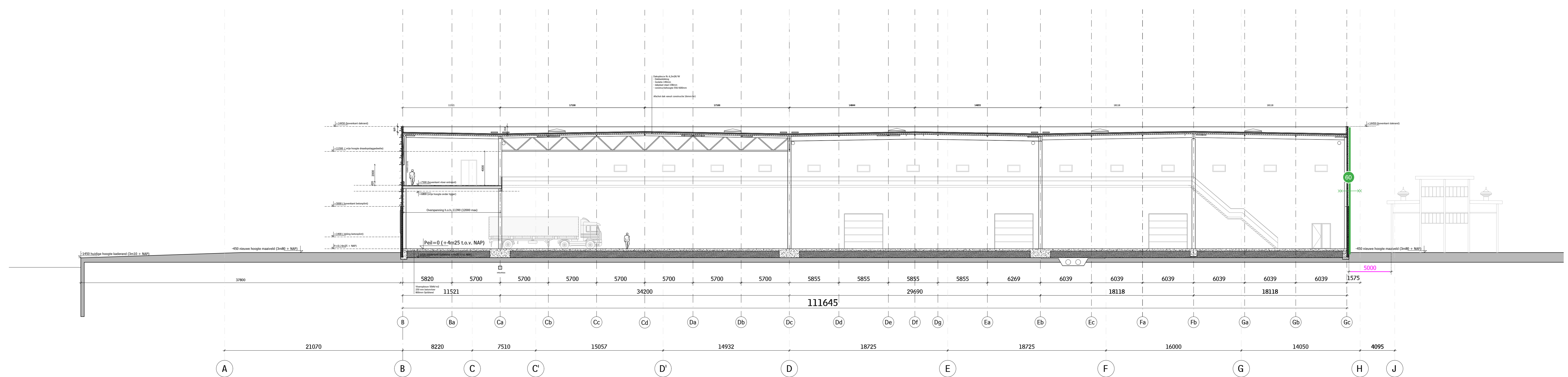
Gevelaanzicht zuidwest - kadezijde



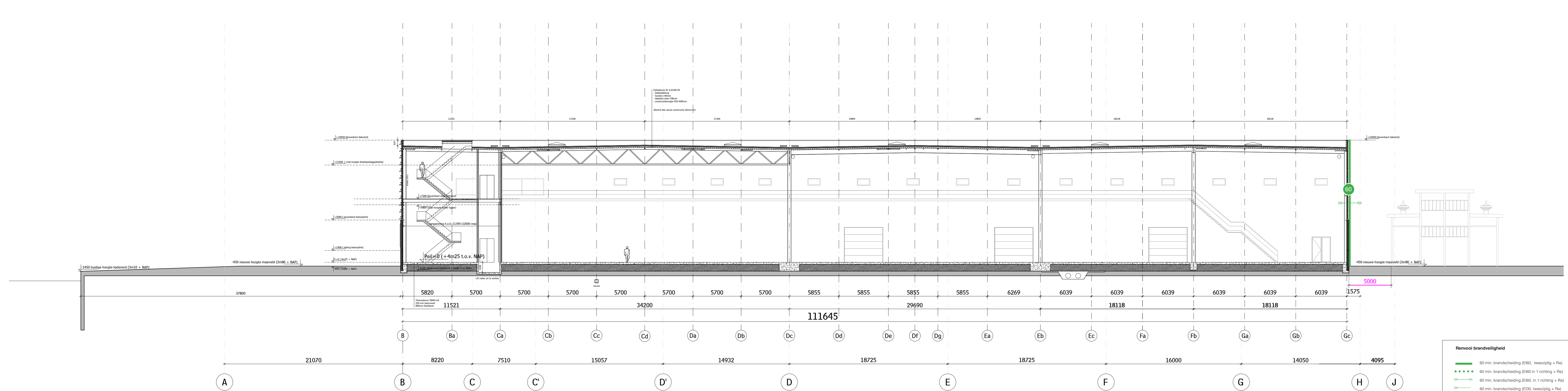
Gevelaanzicht zuidoost



Dwarsdoorsnede AA karakteristieke dwarsdoorsnede

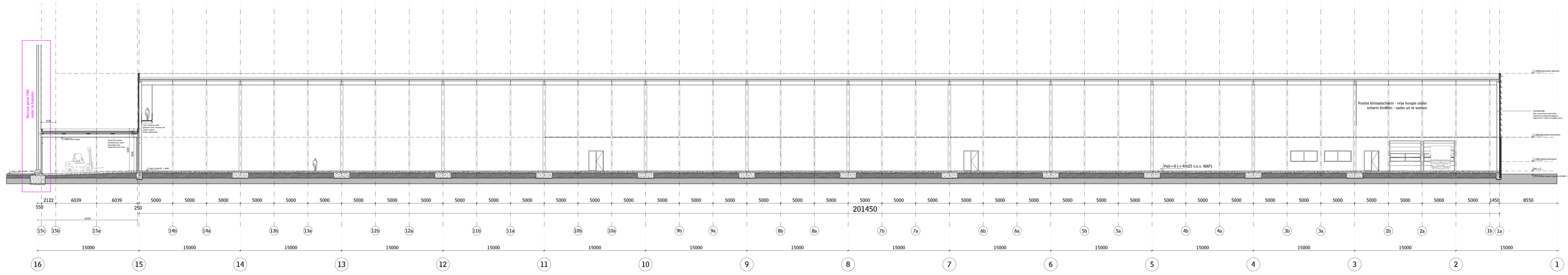


Dwarsdoorsnede BB karakteristieke dwarsdoorsnede

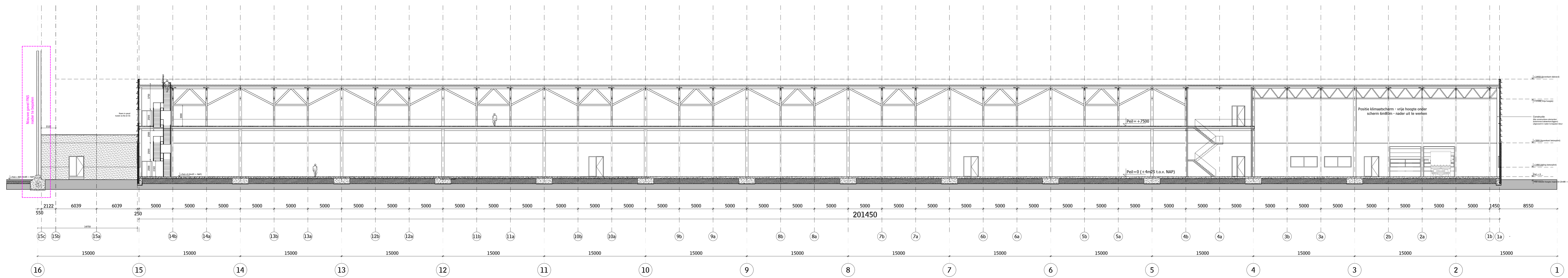


Dwarsdoorsnede CC karakteristieke dwarsdoorsnede

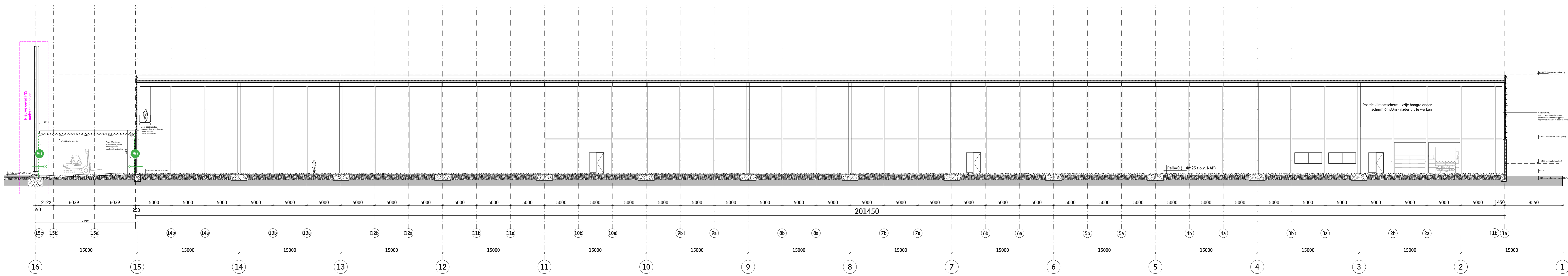
Remooi brandveiligheid	
	60 min. brandveiligheid (E60, tweezijdig + R60)
	60 min. brandveiligheid (E60 in 1 richting + R60)
	60 min. brandveiligheid (E60, in 1 richting + R60)
	60 min. brandveiligheid (E60, tweezijdig + R60)



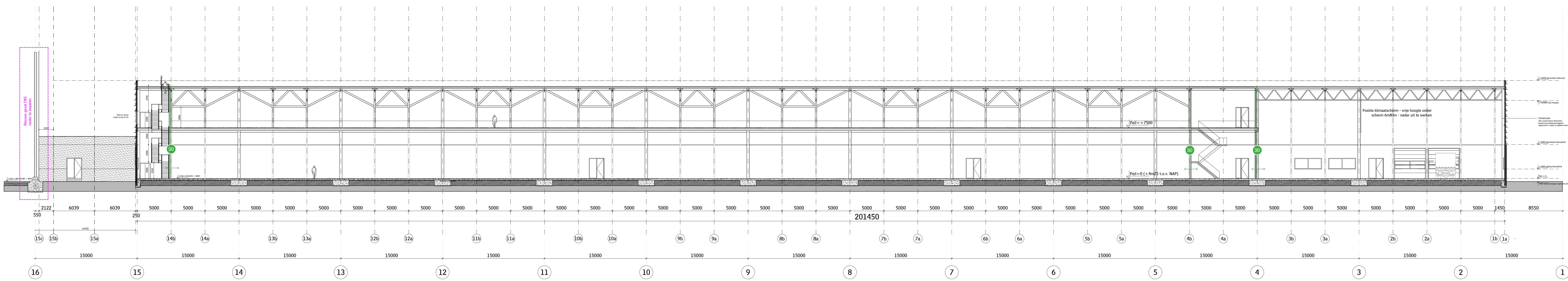
Langsdoorsnede DD



Langsdoorsnede EE



Langsdoorsnede DD



Langsdoorsnede EE

Remooi brandveiligheid	
.....	60 min. brandbescherming (E60, in 1 richting + R6)
.....	30 min. brandbescherming (E30) tweerichtig + R6
.....	60 min. brandbescherming (E60, in 1 richting + R6)
.....	30 min. brandbescherming (E30, tweerichtig + R6)