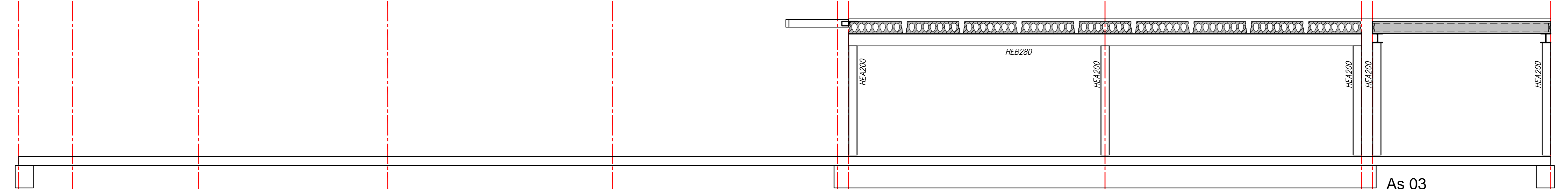


A B C D E F G H J K  
 60 1200 2800 4200 5000 5000 34410 245 5700 5700 245 3960 300



As '03  
 schaal: 1:50

3000 + P = dak vloer

P+0

7342 + P

1350 + P  
 3000 + P = bk vloer

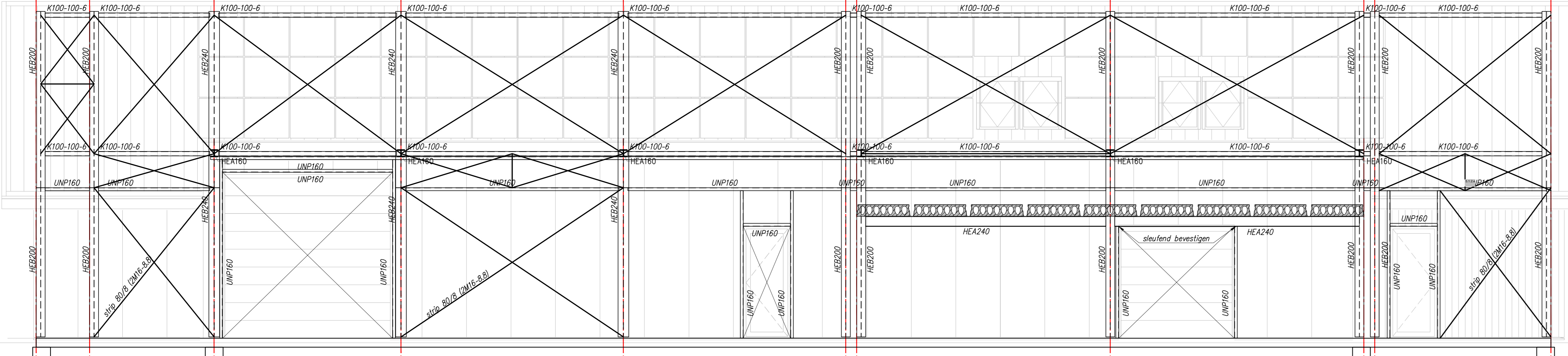
P+0

4231 + P

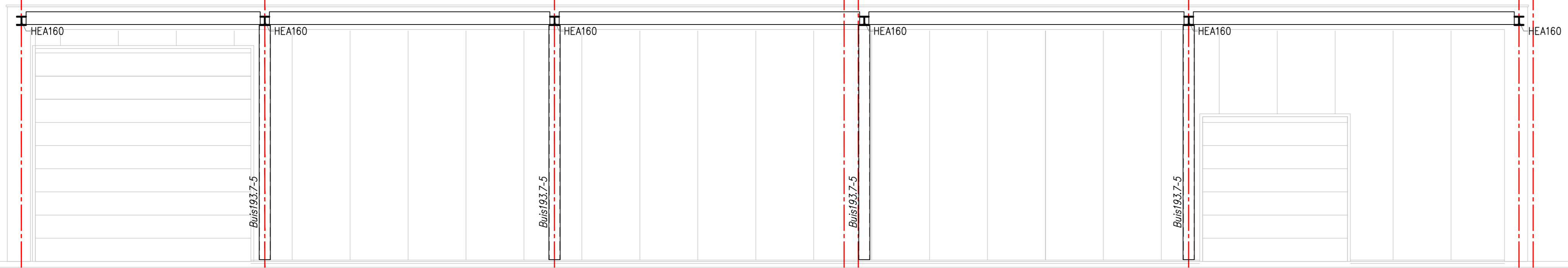
P+0

4231 + P

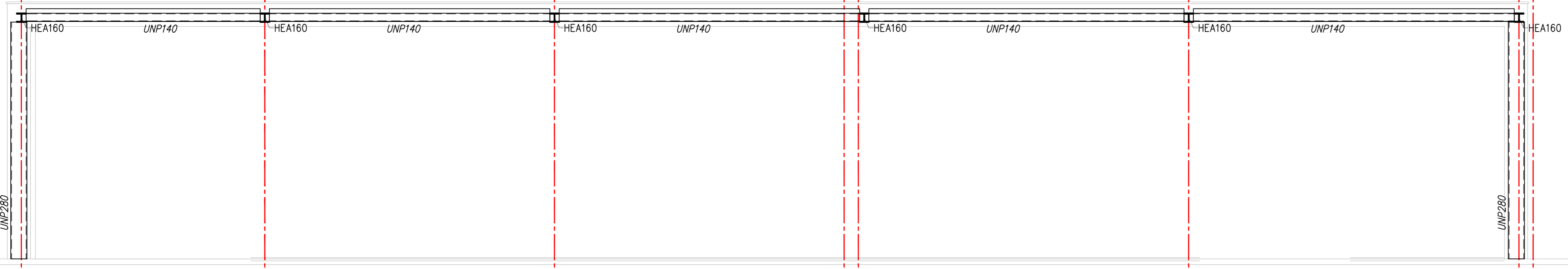
P+0



Gevel as 02  
 schaal: 1:50



Gevel as 01  
 schaal: 1:50

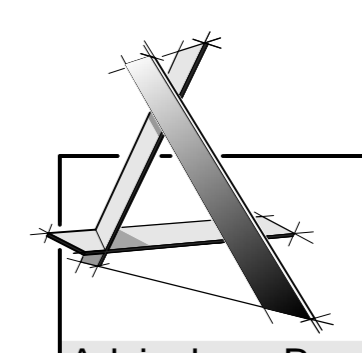


Gevel bij as 01  
 schaal: 1:50

**RENVOOI**  
 maatvoering in het werk controleren

Afsluit platte dak: minimaal 16 mm/m²  
 Spouwvers: niet van toepassing maximale dakopstand = < 100 mm  
 Bouwkundige bevestigingen: zie details architect  
 Voorzieningen overheaddeur: noder te bepalen

- Staalconstructie:**
- kwaliteit: profielen: S235JR, Bulzen: S235RJH en Kokers: S355J2H warmvervormd volgens bestek, indien deze niet aanwezig is;
  - conservering: Staal binnen, beperkt vochtig gestrooid, met minimaal 20 µm coating (shopprimer);
  - thermisch verzinkt, sterkteklasse: S235; thermisch verzinkt, sterkteklasse: S355;
  - bouten:  $d_0 = 4$  mm en  $a \geq 3 \cdot d_{max}$  bij buizen  $a = 1,1 \cdot d_{max}$
  - lasdikte: per hoofddoel 4 hoekankers M16, sterkteklasse 4.6, ontk. lengte 500 mm
  - ankers: l.p.v. winbalken per kolom 4 hoekankers M20, sterkteklasse 4.6, ontk. lengte 500 mm
  - bevestiging windverbanden: aantal bouten volgens plattegrond, steekbouten 40x90, eindmaat 26x90
  - liggers l.p.v. oplegging voorzien van een schot
  - voetplaten: onderzabalen met krimparme mortel sterkteklasse K10
  - voor brandwerendheid: Stalenliggers verd. vloer aan onderzijde 30 min. brandwerend bekleden stalenkolommen onder verd. vloer 30 min. brandwerend bekleden uit te voeren door leverancier en ter goedkeuring van de hoofdconstructeur
  - detailberekening:



Adviesburo Bons  
 Bouwconstructies B.V.  
 Capelleseweg 560  
 3067 GA Rotterdam  
 T: 010-4311111  
 E: info@adviesburo-bons.nl

opdrachtgever: Hoveniersbedrijf BaanHofman  
 architect: BOUWKUNDIG  
 ALBA.ASSERENDIJK 06 57074702 | info@bouwkundig.nl  
 project: Bedrijfsloods Wieldrechtse Zeedijk 2 in Dordrecht  
 betreft: Constructie Assen 01 t/m 03  
 schaal: 1:50 / 20  
 formaat: A0  
 constructeur: 8334  
 datum: 6 jun 2023  
 project nr.: 30532  
 blad: B03  
 revisie: C  
 d.d. revisie: 14 dec 2023

1:50 0 500 1000 2000 3000 4000 5000 mm die moten in millimeter