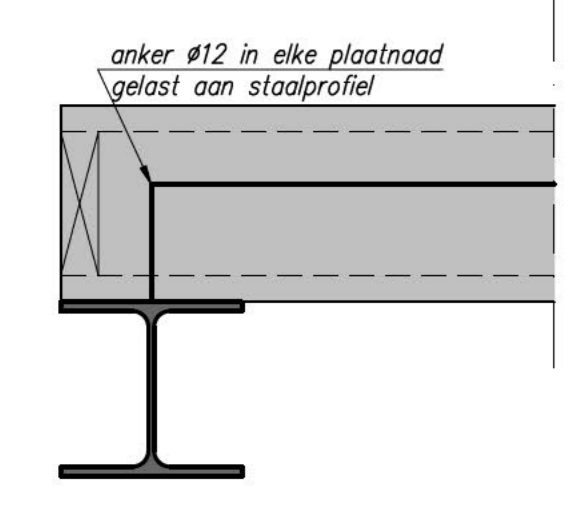
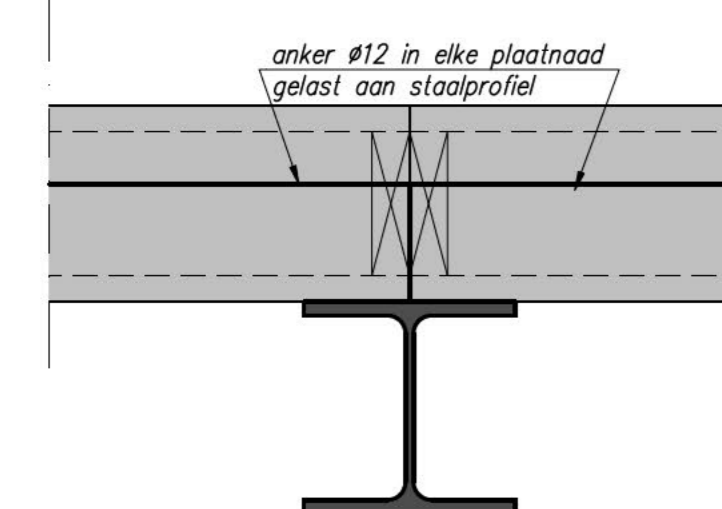


Verdiepingsvloer  
 schaal : 1:50



Detail: B1  
 schaal: 1:10



Detail: B2  
 schaal: 1:10

**RENVOOI**  
 maatvoering in het werk controleren

Afsluit platte dök: minimaal 16 mm/m<sup>2</sup>  
 Spouwruim: niet van toepassing maximale dakopstand : < 100 mm  
 Bouwkundige bevestigingen: zie details architect  
 Voorzieningen overhoofden: neder te bepalen

- Staalconstructie:**
- twielfiel: profielen S235JR, Bulzen S235JR11 en Kokers S355J2P1 wormvervormde volgens bestek, indien deze niet aanwezig is
  - conservering: Staal binnen beperkt vochtig gestrooid, met minimaal 20 µm coating (shopprimer)
  - bouten: Inermisch verzinkt, sterkteklasse 8.8
  - lasdikte: a = 4 mm en a ≥ 5/√M<sub>max</sub> bij buizen a = 1,1√M<sub>max</sub>
  - ankers: per hoofddoel 4 haakankers M16, sterkteklasse 4.6, ontk. lengte 500 mm (p.v. inbouwen per kolom 4 haakankers M20, sterkteklasse 4.6, ontk. lengte 500 mm)
  - bevestiging windverbanden: aantal bouten volgens plattegrond, steekbouten 40x60, eindmaat 260x60
  - liggers t.p.v. opiegging voorzien van een schot
  - voetplaten: anderszelen met krimpmortel sterkteklasse K70
  - voor brandwerendheid: Stalen liggers verd. vloeën aan onderzijde 30 min. brandwerend bekleden stalen kolommen onder verd. vloer 30 min. brandwerend bekleden uit te voeren door leverancier en ter goedkeuring van de hoofdconstructeur
  - detailberekening: zie detailberekening



Adviesburo Bons  
 Bouwconstructies B.V.  
 Capelleseweg 560  
 3067 GA Rotterdam  
 T 06 12345678  
 E info@adviesburo-bons.nl

opdrachtgever: Hoveniersbedrijf BaanHofman  
 architect: **BOUWKUNDIG**  
 project: Bedrijfsloods Wieldrechtse Zeedijk 2 in Dordrecht  
 betreft: Constructie Verdiepingsvloer

schaal: 1:50 / 20  
 formaat: A0  
 constructeur: [naam]  
 datum: 6 jun 2023  
 project nr.: 30532  
 blad: B01  
 revisie: C  
 d.d. revisie: 14 dec 2023