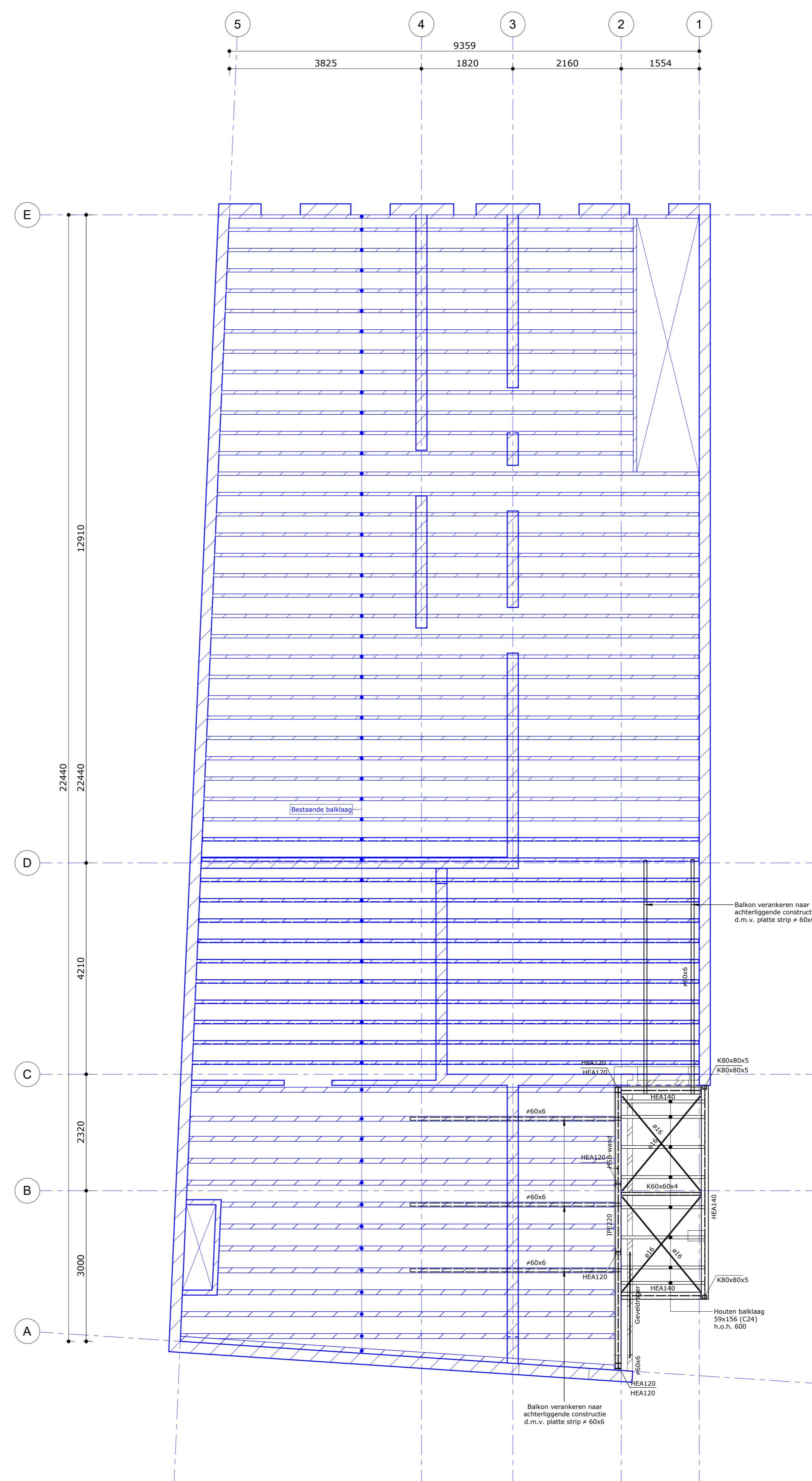


Begane grondvloer

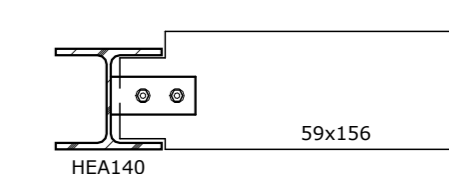
1 : 50

Voor start werkzaamheden uitgangspunten en maatvoering in het werk te controleren. Ter controle IBT Bestaande balklaag controleren. Indien nodig aanhelen of vervangen i.o.m. constructeur.



1e verdiepingvloer

1 : 50



Principe HEA140 t.p.v. balkon

1 : 10

RENOVOOI (tenzij anders vermeld, geldt:)

Algemeen:

- Afmetingen en verwerking betonvoeren en prefab onderdelen, volgens berekening c.q. voorschriften leverancier, ter controle IBT
-
-

Brandwerendheid volgens NEN-EN 1992-1-2, NEN-EN 1993-1-2, NEN-EN 1995-1-2:

Brandwerendheidsclassificatie m.b.t. bereik van hoofddragconstructie onder brandomstandigheden: volgens bestek
 Stalen onderdelen hoofddragconstructie brandwerend bakelien c.o. schilderen.
 Beton gevulde buiskolommen eventueel voorzien van wapening, volgens detail.
 Brandwerendheid prefab onderdelen te bepalen door leverancier.

Uitvoering staalconstructie volgens NEN-EN 1090, NEN-EN 1993-1-1, NEN-EN 1993-1-8:

Waalprofielen:	S235JR	Hoefliggers (SFB, IFB en THQ):	S355JR
Buizen:	S235JR	Buizen en moeren:	8.8
Kolmen:	S275JRH	Afsluiters:	4.6

Lassen: Laswerk volgens EN-bundel 18. Lasdikte minimaal: $\geq a = 4\text{mm}$, tenzij anders aangegeven.
 Waalprofielen: $\geq a = 1.2 \cdot t$ Buizen en kolmen: $\geq a = 1.8 \cdot t$

Oplegplengte: Oplegplengte op metaalwerk $\geq 100\text{mm}$ Oplegplengte L150/100/10 $\geq 150\text{mm}$
 Oplegplengte L100/100/10 $\geq 100\text{mm}$ Oplegplengte L200/100/10 $\geq 200\text{mm}$

Overig: Voor bouwkundig staal en maatvoering hulpstaal zie tekeningen architect.
 Openstaande aansluitingen volgens bestek. Ziegepaarden exclusief afbouw.
 Beton gevulde stalen kolommen voorzien van gaten $\geq 12\text{mm}$ minimaal 2 per kolom, maximale h.o.h. afstand: 30x (h.o) diameter. Het eerste en laatste gat op $\geq 120\text{mm}$ van het einde van de kolom.
 Detailberekening staalconstructie uit te voeren door leverancier en ter goedkeuring IBT.
 Staal ten behoeve van montage is niet op tekening aangegeven.
 Eenzijdig en/of ongelijkmatig belaste poortgevoerde liggers ondersteunen tot de druklaag c.q. voegvulling is verhard.
 Gespleete liggers volledig aflassen (niet gerekend met kettinglas).
 Stalen dakplaten verspanend aandringen, afmeting en verwerking volgens berekening c.q. voorschriften leverancier.
 Aanduiding kolommen: — kolom boven de ligger/voer kolom onder de ligger/voer

Uitvoering houtconstructie volgens NEN-EN 1995-1-1:

Houtkwaliteit:	Voerbalken:	Sterkteklasse: C24
	Gordingen:	Sterkteklasse: C24
	Gelamineerd:	Sterkteklasse: GL24h
Oplegplengte:	op metaalwerk $\geq 100\text{mm}$	
Overig:	Voerbalken en gordingen aan staalconstructie verankeren met strippen min. 50x5mm ² en houtdraad en/of fibribuizen. Balkhout dient als droog hout (<10% vochtgehalte) te worden toegepast. Balkafmetingen zijn geschaafde maten.	

Maatvoering:

Maatvoering gebaseerd op tekeningen architect. Maatvoering hulpstaal volgens tekening architect.
 Maten in mm. Maatvoering architect gaat boven maatvoering constructeur. Verschillen in maatvoering medden.
 Peil = ...m - N.A.P.
 Hoogtematen in mm. L.o.v.: Onderstreepte maatvoering is niet op schaal!
 Peil Alle details zijn principe details.

Bouwaanvraag	
Voorlopig	
Constructeur	
Tekenaar	
Uitg.:	25-03-2026
Datum:	27-10-2025
Gebekend:	
Opmerkingen:	

Project: **Verbouw appartementen**
 Adres: **a/d Grotekerksbuurt 16 te Dordrecht**
 Onderdeel: **Overzicht constructie begane grondvloer en 1e verdiepingvloer fase 1**
 Opdrachtgever: **Stijl Architectuur B.V.**