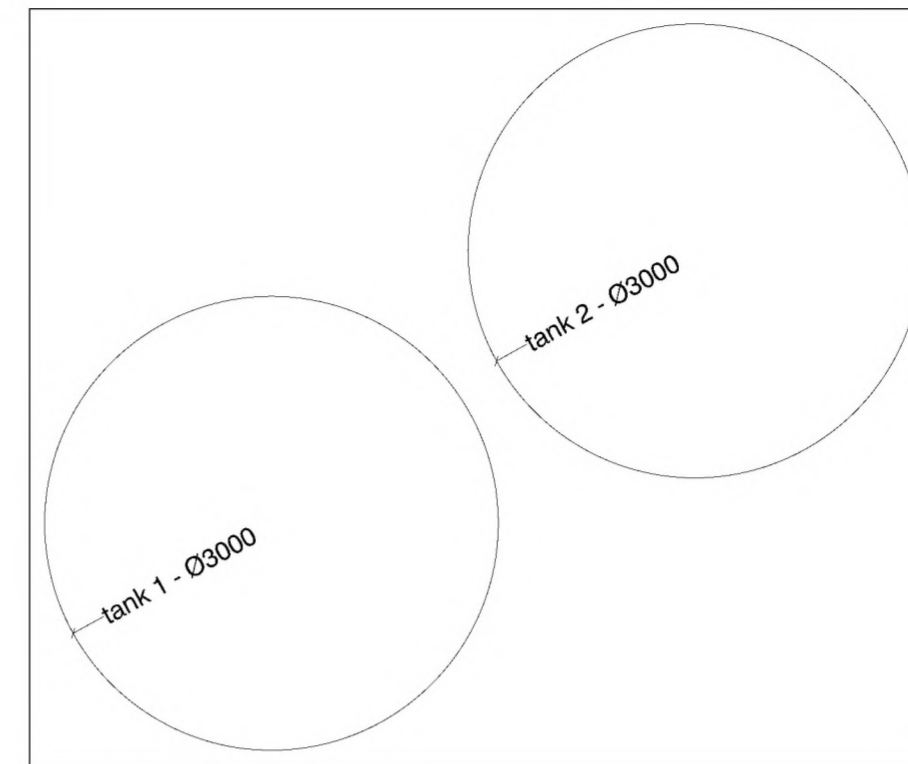


PLATTEGROND

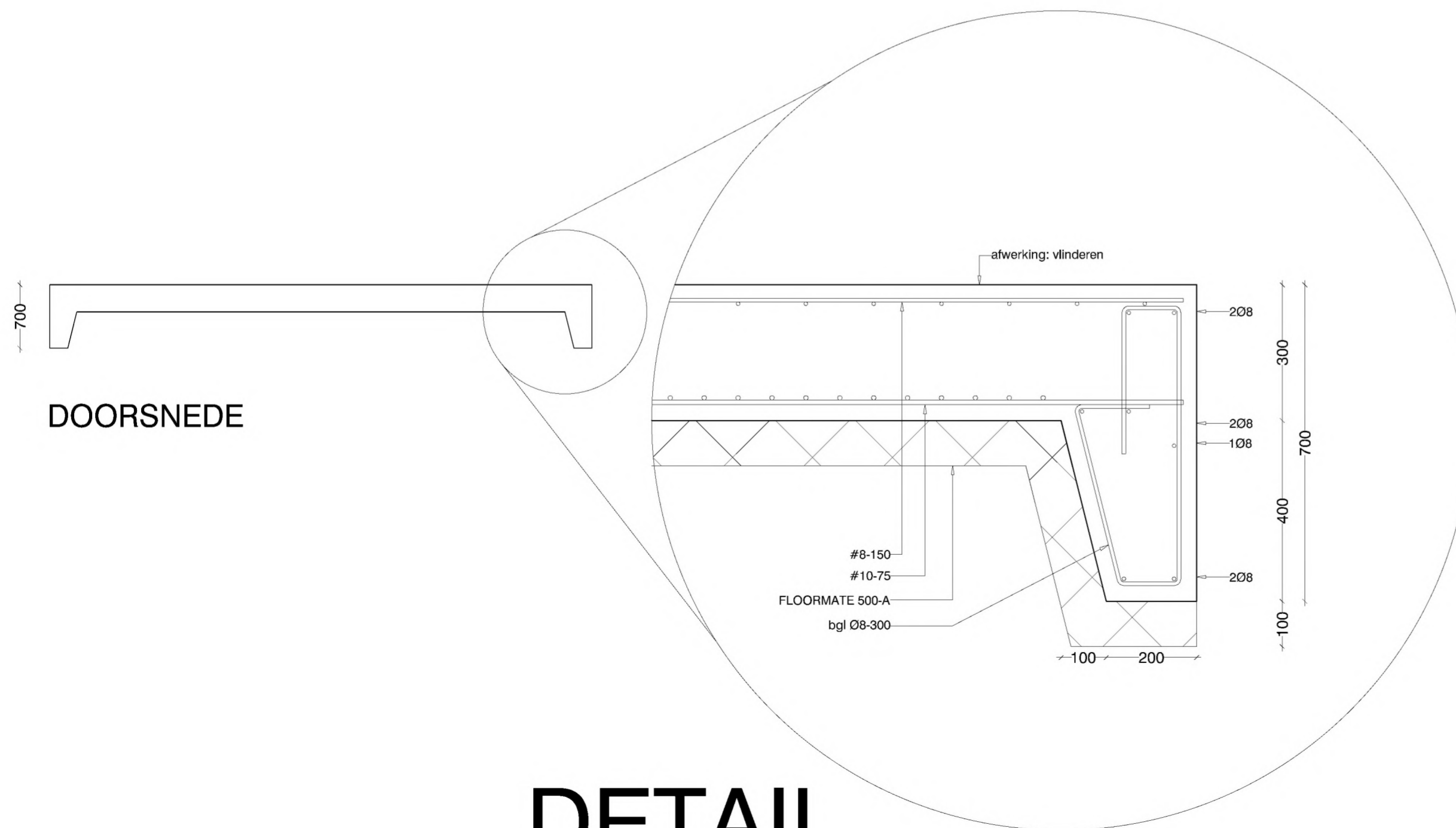
De druk vanuit de vloer op de bodem bedraagt
7 ton(70 kN) / m².

Opdrachtgever dient te verifiëren of dit mogelijk is en
zo nodig grondverbetering toe te passen.

Geringe zettingen zijn niet geheel uit te sluiten.



TANKPOSITIE



DOORSNEDE

DETAIL

Veerweg 6 Nieuw-Lekkerland

onderdeel: vloerconstructie t.b.v. twee 60-ton tanks

betonkwaliteit	C 20/25
milieuklasse	XD 3
consistentiegebied	2
minimaal gemiddelde druksterkte voor het ontkisten	25 N/mm ²
kwaliteit betonstaal	B 500A
verankeringslengte betonstaal	40x Ø _{km}

Betondekking	
boven / zij	30 mm
onder	35 mm

Aan alle balkeinden 3 hsp Ø 8
Op de hoeken boven- en onderwapening omzetten

MATEN IN HET WERK CONTROLEREN

ALLE MATEN IN MM TENZIJ ANDERS VERMELD

UITVOERING VOLGENS NEN-EN 1992



— Standerdmolen 43
— 2957 XL Nieuw-Lekkerland
— 0184 681988 / contech@wxs.nl

Projectnummer 132371

schaal : 1:50, 10
getekend : 30-3-2015
gewijzigd :
gewijzigd :
gewijzigd :
gewijzigd :
gewijzigd :
gewijzigd :

status : definitief