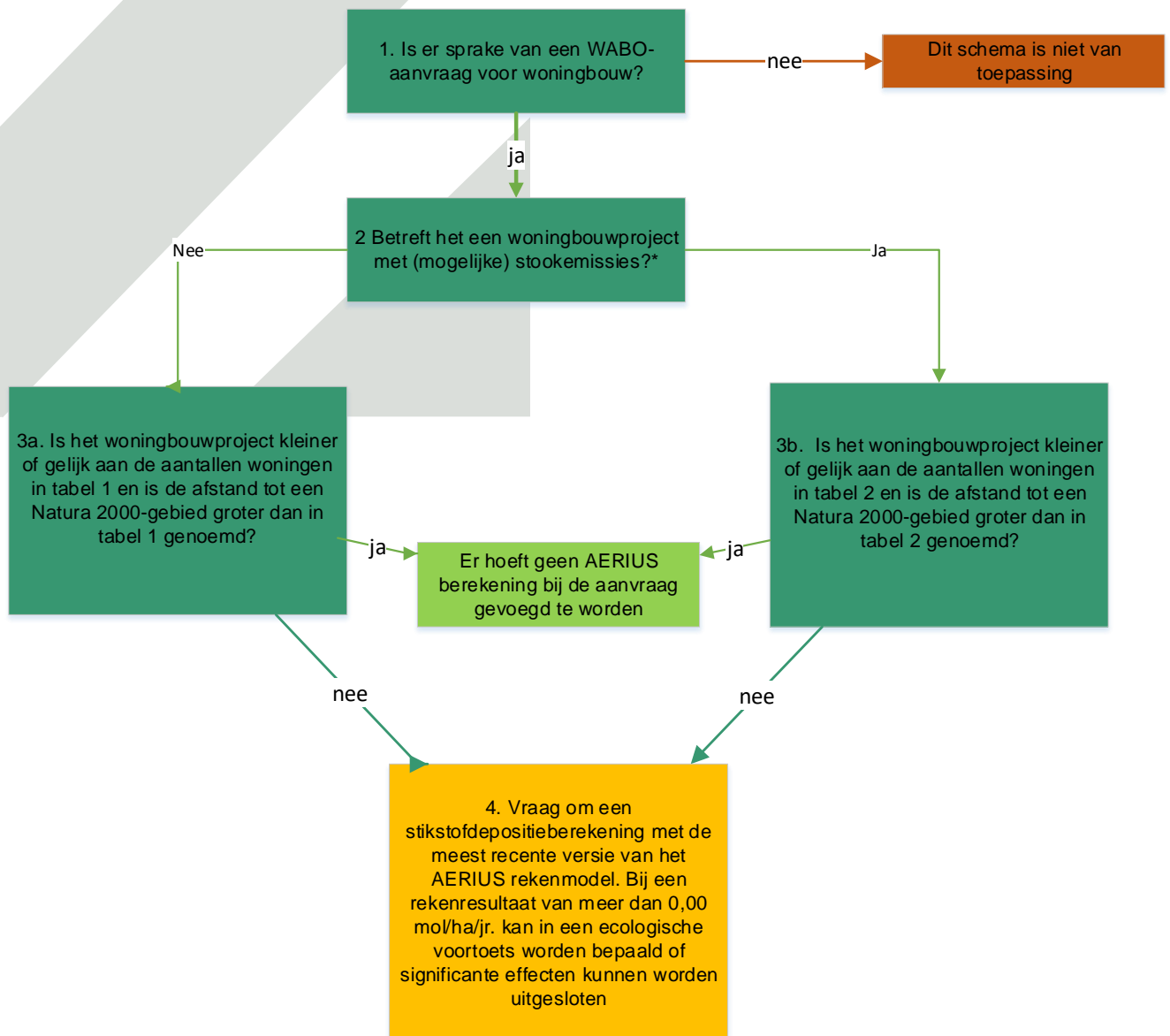


Stroomschema beoordeling WABO-aanvragen woningbouw voor nieuwe initiatieven met stikstofdepositie (versie 6.1, 15 maart 2022)



*Voor meer informatie over stookemissies zie de toelichting onder de tabellen.

Tabel 1: Combinaties aantal woningen zonder stookemissies¹⁾ en afstanden voor verschillende soorten landgebruik²⁾ waarbij depositie 0,00 mol/ha/jaar is

aantal woningen	Afstanden (m)	
	stedelijk	akkerbouw / grasland & water
1	1100	1100
2	1200	1200
3	1250	1250
4	1350	1350
5	1400	1400
10	2700	2900
15	3100	3400
20	3300	3500

Tabel 2: Combinaties aantal woningen met (mogelijke) stookemissies¹⁾ en afstanden voor verschillende soorten landgebruik²⁾ waarbij depositie 0,00 mol/ha/jaar is

aantal woningen	Afstanden (m)		
	stedelijk	akkerbouw	grasland & water
1	1100	1150	1150
2	1250	1300	1350
3	1350	1450	1550
4	1450	1650	1750
5	1600	1800	1900
10	3000	3400	3500
15	3400	4000	4300
20	3800	4500	4900

Toelichting bij de tabellen

- 1) *Indien de woningen gasloos en zonder open haard en/of rookkanaal (t.b.v. kachels) zijn uitgevoerd, kan worden uitgegaan van de afstanden in tabel 1: woningen zonder stookemissies. Indien dit niet het geval is (dus bij een gasaansluiting, open haard of rookkanaal voor kachels) moet worden uitgegaan van de afstanden in tabel 2: woningen met (mogelijke) stookemissies.*
- 2) *Het landgebruik (stedelijk, akkerbouw, grasland/water) moet worden getoetst op het gebied tussen de locatie van de woning en de dichtstbijzijnde stikstofgevoelige Natura 2000-gebieden. Voor het bepalen van het type landgebruik kan gebruik gemaakt worden van de kaarten landgebruik die zijn bijgevoegd bij dit beoordelingskader. Bij meerdere typen landgebruik moet van het landgebruik worden uitgegaan, waarbij de bij het aantal woningen in de tabel gegeven afstand tot het stikstofgevoelige Natura 2000-gebied het grootst is. Als er tussen de bouwlocatie en het Natura 2000-gebied bijv. akkerbouw en stedelijk gebied ligt, moet worden uitgegaan van akkerbouw.*

Bijlage: Toelichting beoordeling stroomschema WABO-aanvragen bouw **Onderstaand treft u een nadere toelichting op de beoordelingsvragen en antwoorden.**

Doel:

Het doel van het schema is om een richtlijn te geven om te bepalen of woningbouwprojecten stikstofrelevant zijn. Er is gerekend bij welke combinaties van aantal woningen en afstanden bij verschillende gebiedstyperingen er 0,00 mol/ha/jaar depositie optreedt. In die gevallen is geen stikstofberekening nodig.

De berekeningen voor dit beoordelingskader zijn worst case uitgevoerd. Er is gerekend met AERIUS Calculator versie 2021.

Beoordelingsvragen

1. Het schema is alleen van toepassing voor een aanvraag voor een vergunning voor het bouwen van woningen. Voor aanvragen voor andere gebouwen dan woningen is dit schema niet van toepassing. Ook kan het schema niet gebruikt worden indien er sprake is van meerdere activiteiten (bijvoorbeeld bouw- en strijdig gebruik). Dit schema is niet bedoeld voor procedures omgevingsvergunningen milieu.

Het betreft alleen de stikstofdepositie van de gebruiksfase. Voor de stikstofdepositie in de aanlegfase geldt een vrijstelling op grond van de Wet stikstof en natuurverbetering. De aanlegfase is daarom buiten beschouwing gelaten in dit schema.

In de volgende gevallen is geen sprake van (relevante) stikstofemissie:

- bouw van een aanbouw/serre*
- plaatsing van een dakkapel*
- plaatsen van een airco-unit*
- kleine reclame-uitingen (geen hoge masten)*

2. Voor vraag 2 is onderscheid gemaakt tussen woningen waarbij mogelijk sprake is van stookemissies en woningen die gas- en haardloos zijn uitgevoerd.

3. Afhankelijk of er sprake is van mogelijke stookemissies kan tabel 1 of 2 gebruikt worden om te bepalen of er op basis van de afstand van Natura 2000-gebieden een stikstofberekening nodig is.

*4. Blijkt uit de berekening dat de stikstofdepositie > 0,00 mol N/ha/j is, dan kan in een ecologische voortoets worden bepaald of significante effecten kunnen worden uitgesloten. Het is de keuze van de aanvrager om al dan niet een ecologische voortoets uit te laten voeren. Indien significante effecten niet kunnen worden uitgesloten moet een Wnb-toestemming worden aangevraagd (*1).*

Bij het bepalen of significante effecten kunnen worden uitgesloten dient een onderscheid gemaakt te worden tussen enerzijds een ecologische voortoets op basis van algemeen geaccepteerde documenten, zoals het beheerplan voor het betreffende Natura 2000-gebied, en anderzijds een ecologische voortoets op basis van zelf verricht ecologisch onderzoek. In het eerste geval is in verband met stikstof geen Wnb-vergunning nodig als uit de voertoets blijkt dat geen significante effecten kunnen optreden. In het laatste geval kan dit niet op voorhand worden gesteld, er is daarvoor een ecologische beoordeling (door het Wnb bevoegd gezag) nodig van het verrichtte onderzoek.

Indien uit de berekening blijkt dat de stikstofdepositie 0,00 is, kan de gemeente ervoor kiezen een Wabo vergunning bouwen af te geven.

Let op: ook al is stikstof niet aan de orde kan een initiatief ook nog andere effecten op N2000-gebieden hebben, waarvoor alsnog een Vvgb/vergunning Wet natuurbescherming nodig kan zijn (bijvoorbeeld door geluid, licht, ingrepen in waterhuishouding e.a.)!

**1 In dat geval moet het bevoegde gezag WABO een zogenaamde vvgb aanvragen bij het bevoegde gezag van de Wnb (dat is de provincie Zuid-Holland, de Wnb-taken worden in mandaat uitgevoerd door de Omgevingsdienst Haaglanden). Het is ook mogelijk dat de initiatiefnemer zelf een aanvraag op basis van de Wnb indient.*