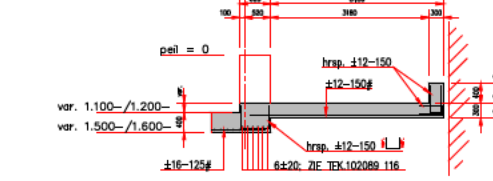
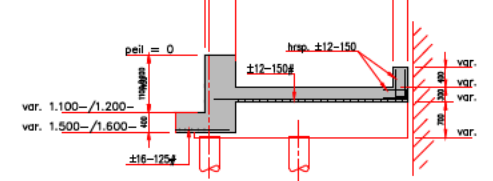
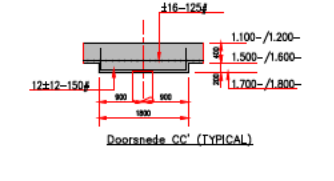
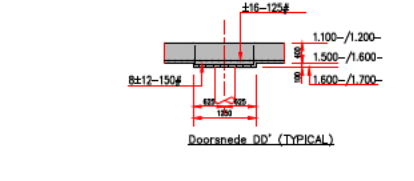
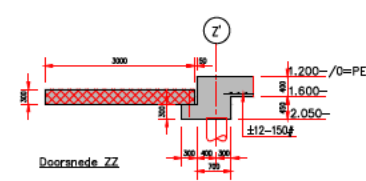
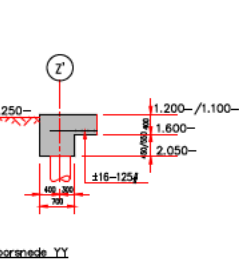
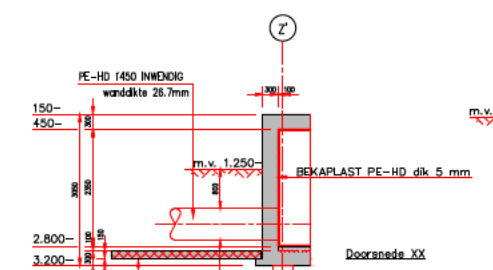
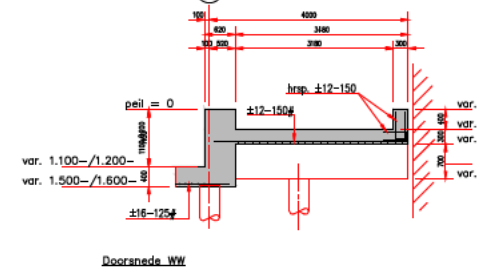
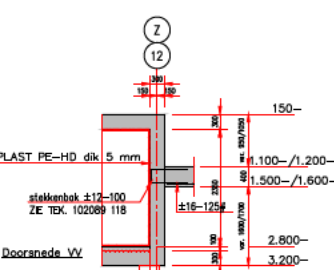
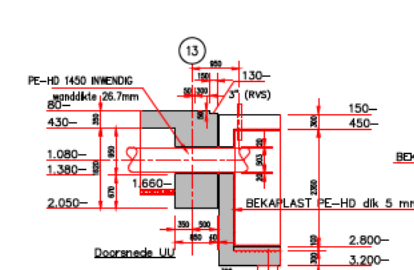
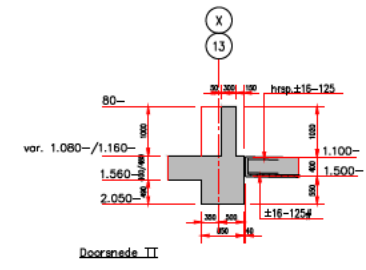
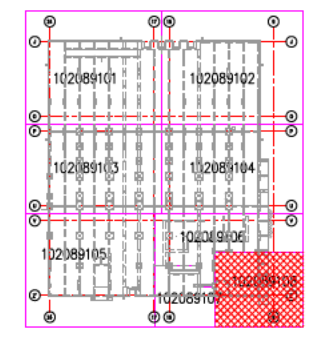


TEKENINGOVERZICHT



ALGEMENE OPMERKINGEN

- Peil (0,000) = 0,130+ N.A.P.
  - Peilnoten & coördinaten in mm.
  - Maten in mm.
  - Betonkwaliteit:  
 1) v. te starten vloeren & balken: B 35  
 2) v. te starten muren & balken: B 65  
 3) Murenkwaliteit: B 65  
 4) Murenkwaliteit: B 2
  - Comment: CEM II/B 42,5 LH HS
  - Stoofwiel: f = Peil 500 HVL
  - Betondekking op de buitenste wapening in mm:
- | Onderzijde | Bovenzijde | Onderzijde | Zijkant |
|------------|------------|------------|---------|
| Vloeren    | 40         | 30         | 30      |
- Lengte ±12 - 400 mm  
 Lengte ±16 - 500 mm  
 8 Stalen = bovenkant ruwe beton  
 10 Stalen = vloerdikte ruwe beton  
 9 Alle zichtbare betonstukken van vloeren, balken, kolommen en opstortingen rondom een afschuiving van 15 mm geven, tenzij anders aangegeven.  
 10 Voor aardingvoorzieningen zie tekening 102089006.  
 11 Voorafwerking: monofatisch.

Wp.	Omschrijving	Datum	Ontw.	Cont.
F	-	-	-	-
E	-	-	-	-
D	-	-	-	-
C	AS BALK	11-03-2004	mp	mp
B	vsm opstorten opstort in afbouwput (v. opstortige toepassing)	28-07-2003	mp	mp
A	vsm bekisting t.a.v. randen verlaten; afbouwput opgesteld	23-07-2003	mp	mp

STATUS: AS BUILT ONTWERPFASE: DE

Bouwcombinatie  
**Visser & Smit Bouw**  
**jp van oostaren**

CAMPINA  
 NIEUW MAASDAM Fase 1

ONDERWAPENING BEGANE GRONDVLOER  
 (Deel 8)

Formaat: A0

102089 165 C

Correspondentieadres:  
 Visser & Smit Bouw bv  
 Postbus 42  
 3300 AA Pijnacker

Telefoon (078) 641 63 63  
 Telefax (078) 641 63 64  
 E-mail: info@visser-smit.nl

Schaal 1:50  
 Dato: 22-07-2003  
 Overzicht:

Werk nr.: 102089  
 Tek. nr.: 102089 165 C